



# HOME OF *Ride*



*Les 2 Alpes,*

UNE STATION DE SKI ET UNE DESTINATION  
DE MONTAGNE PLEINE D'ATOUTS  
ET D'AMBITIONS.

Des projets, des nouveautés et toujours  
une grande dose de convivialité et de festivités !

HIVER 2022 / 2023

**Saison de ski des 2 Alpes du 3 décembre 2022  
au 30 avril 2023.**



# Edito

Station de ski phare du département de l'Isère, issue des années 40, **Les 2 Alpes** jouit d'une réputation internationale grâce à son domaine d'altitude (le plus haut domaine skiable de France) depuis 3600 mètres d'altitude mais aussi grâce à ses événements, ses festivités, sa convivialité et sa force de savoir être sérieuse sans se prendre au sérieux ! Une destination de vacances en hiver, une vie de station et un état d'esprit propre aux 2 Alpes qui la place dans le TOP 10 des stations de ski françaises !

L'hiver 2023 nourrira les passionnés de ski et comblera les envies blanches de chacun. **85% des clients qui prennent la direction des 2 Alpes viennent pour le ski** mais Les 2 Alpes c'est aussi une destination hivernale de montagne aux multiples facettes, pleine d'envies et pleine d'atouts. Si l'essentiel en station de ski est de skier comme jamais et d'enchaîner les plaisirs de la glisse, c'est aussi se ressourcer, prendre le

temps pour soi ou avec les siens, apprécier l'après-ski, se faire plaisir en bouche, tester des activités hors ski, vivre la culture locale et apprendre de ses locaux, s'imprégner de la nature et des grands espaces...

Enfin, pour s'assurer de belles années à venir, **Les 2 Alpes investit sur l'avenir avec des projets d'envergure sur l'événementiel (accueil d'une double Coupe du Monde de ski et snowboard cross), le domaine skiable, l'immobilier de loisirs et les infrastructures.** Le bond en avant des 2 Alpes se fera grâce à une vision globale de ses enjeux et de ses possibilités. Le développement des 2 Alpes ne se fera qu'en préservant son cadre de vie et son avenir tout en assurant le développement social, économique et touristique de la station. Cela suppose également d'être engagé dans un tourisme durable. Un bond en avant nécessaire, ambitieux et surtout raisonné !



## Les dates clés DE LA SAISON DE SKI AUX 2 ALPES

(sous réserve des conditions d'enneigement)

Hiver

2022 / 2023

Saison de ski aux 2 Alpes du 3 décembre 2022 au 30 avril 2023.

Toussaint 2022

Du 22 octobre au 6 novembre : VTT et piétons

## Les 2 Alpes EN CHIFFRES - HIVER



3600 M

Le plus haut domaine skiable de France 2000 m de dénivelé sur une piste bleue



1650 M

Altitude de la station 2 km de plateau et un accès facile aux pistes et commerces



1,3 M

Nombre de Journées skieurs vendues



1 647 700

Nombre de nuitées +11.4% (N-2)



31 808

Lits touristiques 43.3% lits pros, 16.1% lits PAP, 37.8% lits non commercialisés



3

Nombre de labels Famille Plus, Label Les 2 Alpes, Qualité Tourisme

## TOP 10 DES NATIONALITÉS

(principalement Européennes)



68.1%

FR



12.9%

GB



4.8%

BEL



4.7%

NL



2%

CH



1.7%

CZ



1.5%

POL



1.3%

ITA



1%

DK



0.6%

ES

68.1% France et 31.9% d'étrangers un marché français largement à la hausse

173 millions Chiffre d'affaires moyen généré sur la station Hiver : magasins de sport, écoles de ski, commerces, restaurants, hébergements, remontées mécaniques.

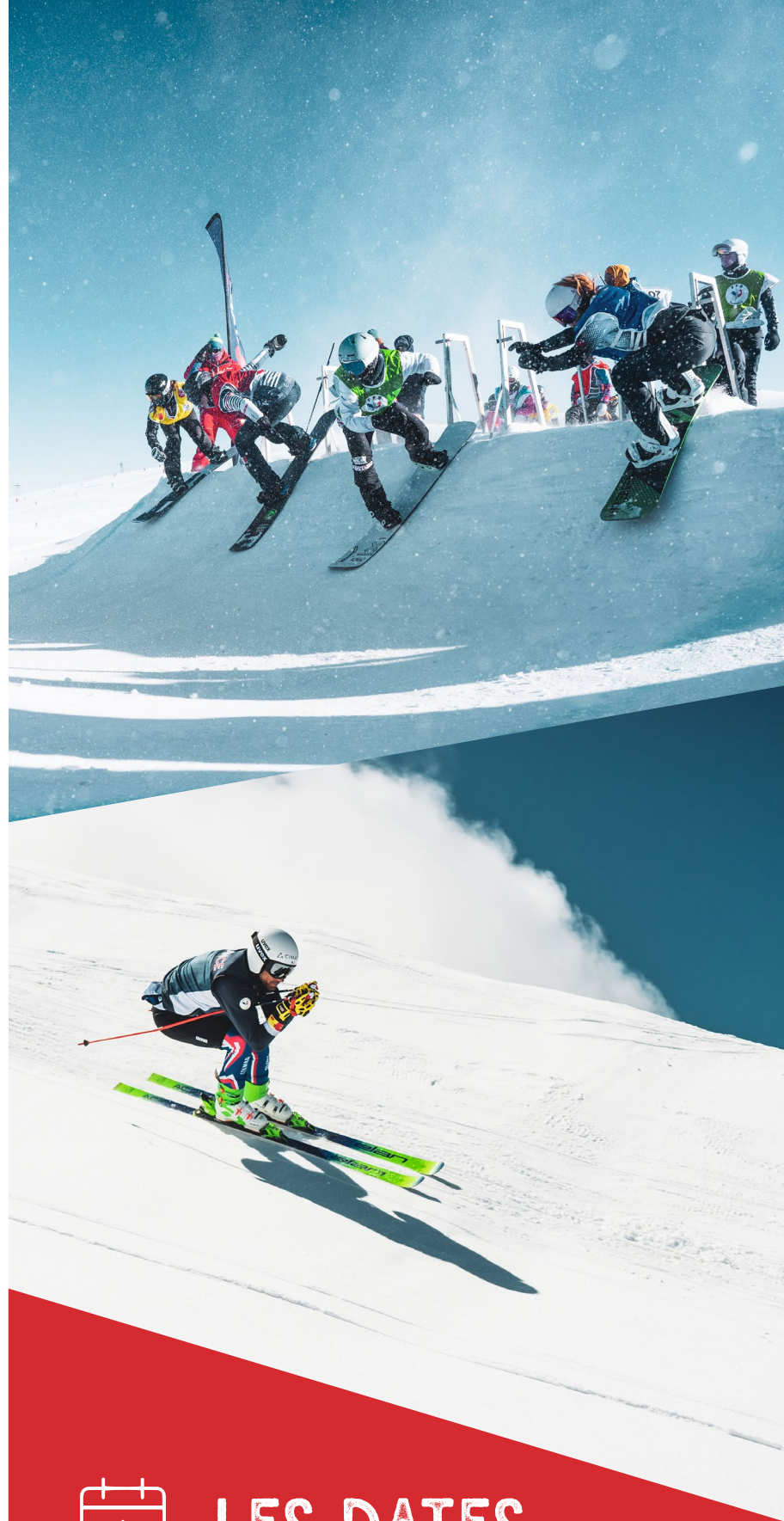




## Grande première, Les 2 Alpes lancent la saison des Coupes du Monde avec une Coupe du Monde de Snowboard Cross le 1<sup>er</sup> week-end de décembre.

La station des 2 Alpes a été longtemps sur le devant de la scène médiatique avec LE MONDIAL DU SNOWBOARD & LE MONDIAL DU SKI (1989 à 2008). Son ADN est lié aux nouvelles glisses. Souvent précurseur à différents niveaux (événements, tendances, freestyle, équipements...), la station des 2 Alpes s'est positionnée à nouveau dès avril 2022 avec la création d'un cross park permanent. Ce dernier a été réalisé par la société des remontées mécaniques SATA 2 Alpes en collaboration avec la Fédération Française de Ski (FFS). Il permet et permettra à tous les athlètes du monde entier de s'entraîner en Snowboard cross et Ski cross.

En février 2022, la station des 2 Alpes s'est portée candidate pour l'organisation de 2 Coupes du Monde pendant 4 ans, à partir de Toussaint 2022. Les équipes de la SATA (société du domaine skiable), de l'Office de Tourisme, du Ski Club et de la Commune des 2 Alpes ont travaillé ensemble avec les représentants FFS et FIS jusqu'à ce que le projet s'officialise le 26 mai dernier. Avec l'organisation des futures Coupes du Monde, la station entend reprendre sa place sur la carte du ski en France et à l'international.



## LES DATES

**COUPE DU MONDE  
SNOWBOARD CROSS DU  
30 NOVEMBRE AU 3 DÉCEMBRE 2022 :**

TESTS, ENTRAÎNEMENT, QUALIFICATIONS ET FINALE.

## SKI CROSS ET SNOWBOARD CROSS ?

**Qu'est-ce que le Ski Cross ?**  
**Dixit Sylvain MIAILLIER - Entraîneur équipes de France Coupe du Monde Ski Cross et ancien coureur**

« C'est une discipline récente dans le ski de compétition. Un parcours où l'on retrouve une ligne de départ, des bosses, des virages relevés et négatifs. Deux temps forts dans la course. Les qualifications, où chaque skieur est face au chrono, il faut être performant. Seuls les 32 premiers hommes ou les 16 premières femmes sont qualifiés pour les finales. Ensuite, les finales, avec les départs à 4 et c'est là que les choses sérieuses commencent ! »

**Qu'est-ce que le Snowboard Cross ?**

**Dixit Luc FAYE**  
**Directeur des équipes de France Snowboard et développement circuit**  
« C'est un parcours d'environ 1mn, construit de modules, de whoops, et de virages relevés. La start line est une zone de départ technique, compliquée qui a pour but de séparer les athlètes juste après le départ. Une manche de qualifications est réalisée avec des chronos individuels qui sert à déterminer le tableau des poules pour les départs à 4 de la finale. »

Questions réponses des protagonistes de la double Coupe du Monde :

**Quels sont les enjeux, en tant qu'exploitant des remontées mécaniques, d'accueillir une double Coupe du Monde ?**

« Dans un premier temps, d'aider la destination, en parlant différemment. Généralement, ce sont les grandes stations qui accueillent des Coupes du Monde. Cela permet aux 2 Alpes de prendre le statut qu'elle mérite de par

l'entretien du glacier, mais également avec la mise en avant des compétences techniques de l'ensemble des équipes. Nos équipes sont mises en lumière en exprimant leur savoir-faire sur quelque chose de très professionnel et très technique. Nous avons construit une piste spécifique sur le glacier, qui sera entretenue toute l'année et qui a permis aux équipes de France et aux équipes internationales de s'entraîner cet été. », **Fabrice Boutet**  
**Directeur SATA Group (dont SATA 2 Alpes).**

**Pourquoi avoir fait le choix d'accueillir une double Coupe du Monde ?**

« Les 2 Alpes est le camp d'entraînement privilégié pour toutes les équipes dans toutes les disciplines chaque été. Les plus grands champions internationaux se retrouvent dans toutes les disciplines alpines et freestyle. Il s'agit pour nous d'aller plus loin, en proposant en ouverture hiver, l'accueil de 2 disciplines, emblématiques de l'esprit des 2 Alpes que sont le Ski cross et le Snowboard cross. Ces deux disciplines associent des phases alpines (géant, trajectoires, prises de vitesse) ainsi que le freestyle avec du saut, le tout renforcé par le spectacle de 4 coureurs engagés sur un même tracé. C'est aussi l'occasion pour Les 2 Alpes en particulier et pour la France en général de parler de ski, de montagne, de neige, au moment où toutes les stations sont en pleine préparation et lancent les réservations. Mettre le ski au milieu de l'actualité française, c'est aussi promouvoir la destination ski ! » **Éric Bouchet - Directeur de l'Office de Tourisme des 2 Alpes.**

**Quelle est la volonté de la station des 2 Alpes en accueillant 2 épreuves internationales ?**

« Nous avons 2 objectifs. Le premier est la mise en place d'un parcours permanent pour le ski cross et snowboard cross sur le ski d'été, qui sera utilisé à l'automne ainsi que pour les Coupes du Monde. Autant mutualiser les moyens mis en place. Le second est de faire de la notoriété et du trafic. En effet, nous sommes les seuls en France à ouvrir à cette période. Cette année nous nous concentrons sur la partie

sportive, nous sommes engagés sur une durée de 4 ans. Pour les années à venir, nous étofferons l'événement comme ce qui existait lors des Mondiaux. Nous avons répondu également à une volonté de la FIS qui cherche à avancer les dates de courses en les positionnant en avant-saison plutôt qu'en mars, période à laquelle les médias ont moins d'audience pour les sports d'hiver. » **Éric Gravier**  
**1<sup>er</sup> adjoint à la Mairie des 2 Alpes, représentant de la Mairie à l'Association 2 Alpes X Cross**

**Pourquoi avoir choisi la station des 2 Alpes pour l'organisation d'une Coupe du Monde de Snowboard cross ?**

« Cela fait déjà un moment que nous venons aux 2 Alpes. Nous avons toujours reçu un très bon accueil de la part de la station. Nous nous sommes rapprochés de SATA pour voir s'il était envisageable de mettre en place un parcours permanent d'entraînement. L'organisation l'année dernière d'une coupe FIS a scellé un peu plus l'idée d'organiser une Coupe du Monde. La station a la volonté générale d'aller vers des événements majeurs et d'accompagner les athlètes. »

**Luc FAYE**  
**Directeur des équipes de France Snowboard et développement circuit**

**Pourquoi avoir choisi la station des 2 Alpes pour l'organisation d'une Coupe du Monde de Ski cross ?**

« Les 2 Alpes sait faire et organiser de tels événements, avec notamment les Saab Salomon Crossmax à l'époque du Mondial du Ski. La station est une des rares station en France à avoir un domaine skiable ouvert à cette période. Et, c'est une date supplémentaire en France en lancement de saison. »

**Sylvain MIAILLIER**  
**Entraîneur équipes de France Coupe du Monde Ski Cross et ancien coureur**





## LES GRANDES NOUVEAUTÉS 2022/2023

Domaine skiable des projets ambitieux de développement et d'aménagement du domaine skiable pour une offre de ski toujours plus qualitative. En 4 mots, les choix de la société du domaine skiable SATA 2 Alpes reposent sur la modernité, les flux, l'accessibilité et le confort.



► Réaménagement du site de Vallée Blanche avec le remplacement du **télésiège de Vallée Blanche** par un **télémix** pour rejoindre le sommet à 2100m et la télécabine de Super Venosc (réalisée en 2022). Une nouvelle installation plus confortable, accessible aux piétons et débutants avec un flux de clients multiplié par 2. Réalisation également d'une première piste verte sur le versant de Vallée Blanche pour une accessibilité à tous sur ce secteur de proximité et à basse altitude (2100m à 1600m).

► Parce que le **front de neige** est le point de départ de tous les skieurs, un réaménagement complet a commencé en 2021 et se terminera en 2024. Le réaménagement du bas des pistes est essentiel dans la mesure où cela va permettre de répartir naturellement les flux de skieurs sur le bas des pistes à proximité des habitations et favoriser l'apprentissage du ski au pied de son hébergement. L'hiver 2022 a vu le réaménagement du secteur des Vikings avec un nouveau téléski et un tapis roulant (espace sud du bas des pistes). Pour cet hiver 2023, la zone débutante de Champamé (entrée de station, secteur Nord) se modernise avec l'installation d'un tout nouveau tapis roulant qui permettra aux débutants de s'initier en douceur aux plaisirs de la glisse.

► Démarrage de la création

de la **télécabine 3S** en vue de remplacer la télécabine du Jandri Express. «La seule remontée mécanique de ce type en France !» dixit Fabrice Boutet, le directeur général SATA Group (domaines skiables Alpe d'Huez, Les 2 Alpes et La Grave). Cette nouvelle télécabine, plus confortable et plus fiable face aux conditions climatiques, permettra à l'identique de hisser les clients de la station vers les hauts sommets à 3200 m avec un intermédiaire à 2600m. Le temps d'accès à 3 200m se fera en 15 mn au lieu de 40 mn aujourd'hui ! Il sera constitué de 7 pylônes au lieu de 15 actuellement, pour une pollution visuelle moindre. La finalisation de du 3S entre la station et le secteur à 3200 m devrait être finalisé pour décembre 2024. Un 3S pour moderniser, rendre possible l'arrivée à plus de 3000 m par tout temps et absorber les utilisateurs en diminuant considérablement les files d'attente !



### Immobilier

La station construit son avenir et de nombreux projets de réhabilitation, rénovation et construction sont en cours et verront le jour entre fin 2023 et 2027. Pas de nouveautés cette année mais de beaux projets à venir pour une offre locative toujours plus attractive (hôtels/5\*, résidences de tourisme, résidences hôtelières, hôtel club/rénovation et agrandissement du Belambra situé sur le secteur Village 1800...).



### Développement durable

**Des navettes 100% électriques (transport gratuit des clients dans la station), des bornes électriques pour recharger les voitures hybrides ou électriques, des postes de compostage, le tri sélectif... Mais aussi l'ambition d'intégrer le label FLOCON VERT.**

La station des 2 Alpes se lance dans l'obtention du **label FLOCON VERT**, crée par l'association MOUNTAIN RIDERS (depuis 2001 et officiel en 2011). Aujourd'hui, seules 8 stations de ski sont lauréates et 19 dont Les 2 Alpes souhaitent l'obtenir et, ainsi, répondre aux futurs besoins de nos clients pour leurs vacances à la montagne dans un contexte climatique et touristique qui change. Il y a la volonté des élus d'apporter leur contribution et de faire évoluer les politiques publiques pour qu'elles apportent une réponse face aux enjeux environnementaux, économiques et sociaux.

**« Candidater au label Flocon Vert servira à notre développement économique, environnemental et pour notre vie locale. »**

Enrica Tasso, élue en charge du développement durable.

Également, l'école des 2 Alpes vient d'obtenir le **label E3D** (école en démarche de développement durable) de niveau 1 (amorce d'une démarche d'éducation au développement durable). Cela signifie que tout établissement scolaire ou toute école s'engage dans un projet de développement durable fondé sur la mise en

œuvre d'un projet établissant une continuité entre les enseignements, la vie scolaire, la gestion et la maintenance de la structure scolaire tout en s'ouvrant sur l'extérieur par le partenariat. L'école associe enseignants, élèves, personnels d'éducation, de direction, d'encadrement administratifs, de santé et sociaux, techniques, partenaires et parents, dans la dynamique collective induite par le projet d'école ou d'établissement.



### Les 2 Alpes est labellisé « Terre des jeux 2024 »

Tout nouveau, la station des 2 Alpes s'est vue décerner le label « Terre des jeux 2024 » par le comité d'organisation des Jeux Olympiques et paralympiques de Paris 2024. Le label a pour vocation de valoriser tous les acteurs favorisant la pratique sportive au quotidien. Les 2 Alpes s'engagent ainsi à faire vivre les Jeux sur son territoire via des événements et de la rediffusion.

**« En devenant Terre de Jeux 2024, Les 2 Alpes s'associe à Paris pour faire de ces Jeux Olympiques, les Jeux de toute la France. C'est aussi l'importance de rappeler qu'avec les Jeux Olympiques d'hiver tous les 4 ans, les stations de ski sont un haut lieu d'accueil de cette magnifique fête du sport. Vive les sports de montagne, vive les Jeux à Paris ! »**

Eric Bouchet, directeur de l'Office de Tourisme.







# L'ATOUT Ski

Station de ski phare du département de l'Isère, les 2 Alpes jouit d'une réputation internationale grâce à son domaine d'altitude (le plus haut domaine skiable de France) à 3600 mètres d'altitude. Les hauts sommets entre 3000 et 3600 m sont l'assurance de skier sur une neige garantie et naturelle en toutes saisons. La verticalité du domaine skiable offre un dénivelé permet d'enchaîner un dénivelé de 2300 m entre 3600 m et 1300 m (dont 10 km sur une piste bleue entre 3600 m et 1600 m). Plus on monte en altitude plus les pistes sont accessibles aux skieurs intermédiaires. Un départ et un retour station ski aux pieds. Que l'on soit en duo, en famille ou entre amis, débutant, intermédiaire ou expert, on peut évoluer tous ensemble ou sur des pistes parallèles et se retrouver facilement, et surtout le terrain de jeu est très varié (pistes balisées, hors-pistes, pistes ludiques, stade de slalom...).



« Les 250 moniteurs et monitrices de l'ESF des 2 Alpes trépignent d'impatience comme à chaque début de saison. Du ski, du snowboard, du back country, de la piste, du snowpark, du ski de randonnée, du split, du monoski, en groupe ou de façon plus indépendante, nous avons la solution. Les 2 Alpes, c'est du RIDE pour tous de 3600 m à 1300 m. », **dixit Xavier Sillon, directeur de l'école de ski ESF**

«Le domaine skiable des 2 Alpes permet la pratique de tous les types de ski alpin. En revanche, il nous faut sécuriser cette neige en ayant une parfaite sous couche par l'utilisation de la neige de culture. Nous sommes sur un équipement représentant environ 20% du domaine, là où les grands domaines sont plutôt à 50% pour tendre vers 60%. La neige de culture aux 2 alpes permet à la neige naturelle de durer dans le temps, mais aussi de respecter la nature en conservant un enneigement plus long dans la saison en rapport avec les cycles de la faune et de la flore», **dixit Fabrice Boutet, directeur général SATA Group**

« Les 2 alpes, un domaine de ski hors-piste facile d'accès quand les conditions sont là. Pas la peine de crapahuter pour accéder à un domaine hors-piste, il suffit juste de regarder les pentes depuis le pied des pistes. Les meilleurs spots sont là !!! Du télésiège du Diable jusqu'au télésiège du Village, vous pourrez faire une demi-douzaine de rotations et faire vos propres traces sur tout ce massif avec de la « pow pow » sous les pieds !!! Alors, RDV cet hiver pour en prendre plein les yeux. », **dixit Thierry Michaud, directeur du magasin La Skirie**

« Le freeride est confidentiel aux 2 Alpes. Les itinéraires sont peu visibles et souvent d'ampleur. Le potentiel est exceptionnel avec des itinéraires entre 3600m et 1400m. C'est le pendant de La Grave en moins fréquenté. Chacun peut trouver un itinéraire à son niveau et selon ses envies. Comme dans tous les itinéraires hors-pistes, des conseils, un accompagnement et un minimum d'équipement de sécurité (DVA, pelle, sonde) sont nécessaires. » **dixit Eric Péreira, guide de haute montagne /bureau des guides des 2 Alpes**



## LES TARIFS HIVER 2022/2023

### TARIFS SKIPASS

**AVANT SAISON 3 DÉC. AU  
16 DÉC. 2022 / FIN DE SAISON  
15 AVRIL AU 30 AVRIL 2023**

#### Tarif journée

Adulte / senior : 45€  
Enfant : 41€

#### Tarif semaine

Adulte / senior : 250,50€  
Enfant : 222€

**SAISON DU 17 DÉCEMBRE 2022  
AU 14 AVRIL 2023**

#### Tarif semaine

Adulte : 279€  
Enfant : 223€  
Senior (+65) : 261€

#### Tarifs journée

Adulte : 56€  
Enfant : 45€  
Senior (+65) : 52,50€

Journée bas des pistes : 21,50€

#### Nouveau

Journée petit domaine : 30€

## Les chiffres

### DU DOMAINE SKIABLE DES 2 ALPES



# 200

**Kilomètres de pistes**  
70% du domaine skiable  
au-dessus de 2000 m d'altitude



# 3 600 m

**Point culminant skiable**  
hauts sommets et GARANTIE NEIGE !



# 2 300 m

**Dénivelé négatif (mètre)**  
sans prendre une seule  
remontée mécanique



# 10

**Km de pistes bleues**  
entre 3200 m (pied du glacier)  
et 1600 m (station).



# 43

**Remontées mécaniques**  
16 téléskis, 16 télésièges (dont 2 télémix),  
6 télécabines, 1 funiculaire, 1 télé corde,  
2 tapis roulants, 1 ascenseur incliné



# 96

**Pistes**  
12 noires, 20 rouges,  
50 bleues et 14 vertes



# 15 000

**Personnes**  
= fréquentation journalière moyenne



# 18

**Machines de damage**  
travaillant toute l'année



# 60

**Hectares de neige de culture**  
250 enneigeurs - 15% du domaine



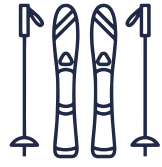
# 5

**Remontées gratuites**  
sur le bas des pistes

## Les équipements

1 espace freestyle (snowpark freestyle land sur le secteur de la Toura à 2600 m), 1 vidéo zone slalom parallèle chronométré, 1 radar de vitesse sur le secteur glacier, 1 DVA park, 3 stades de slalom, 1 passerelle Belvédère des Écrins, 1 grotte de glace, des espaces « selfie », 8 restaurants d'altitude, 5 bars sur les pistes.





## RENCONTRES AVEC LES PROS SUR *les pistes*

► Chaque mercredi, dès 8h, les pisteurs des 2 Alpes invitent les vacanciers à découvrir leur métier : postes de travail, organisation de la journée, mise en sécurité des pistes, informations clients, secours, maître-chien, artificiers, ouverture des pistes...

**SKI PREMIÈRES TRACES**, un privilège à partager au petit matin !

► A chaque début de saison, l'association nationale de l'étude de la neige et des avalanches (ANENA) organise les **FORMATIONS DE PISTEURS ARTIFICIERS** (24 oct. au 25 nov. / une centaine) et de **PISTEURS MAITRES-CHIENS** (5 au 16 déc. / une vingtaine) sur les sommets des 2 Alpes. A l'issue de ces formations, chaque pisteur se voit remettre un diplôme d'État... L'occasion d'entrevoir les coulisses du monde professionnel des stations de ski !



Les écoles de ski des 2 Alpes proposent de prolonger les séances d'apprentissage du ski ou du snowboard à la fermeture des pistes. Se perfectionner ou s'adonner à une nouvelle glisse, c'est possible de 17h à 19h.



Gratuités de 5 remontées mécaniques sur le bas des pistes à 1600 m.

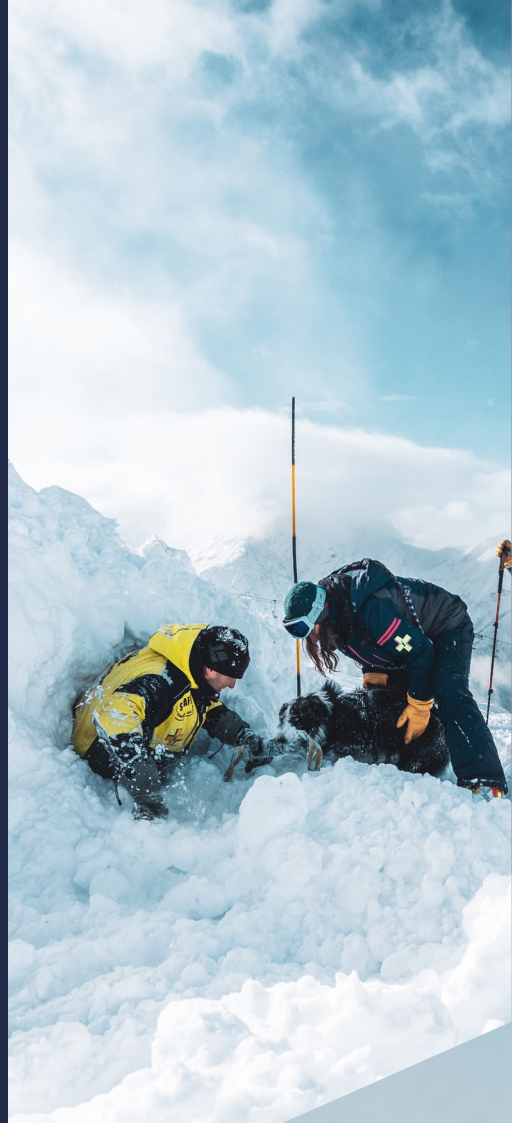


**Handiski** : les professionnels des écoles de ski s'adaptent aux clients ayant un handicap (mobilité réduite, déficience visuelle...) grâce à une pédagogie, des outils et des équipements favorisant la pratique de la glisse pour tous !



## DES HAUTS SOMMETS

*au delà de 3000 m  
travaillés et  
préservés depuis  
plus de 20 ans !*



Depuis toujours, la station se préoccupe de la neige, de la skiabilité et de ses pistes au-delà de 3000 m. Le travail sur le domaine skiable s'effectue au quotidien, toute l'année, par la société du domaine skiable des 2 Alpes (SATA 2 Alpes).

Le secteur entre 3000 et 3600 m des 2 Alpes s'est formé par la succession de couches de neige. Les hauts sommets forment un dôme avec une pente douce favorisant sa bonne conservation : les rayons du soleil sont dispersés sur une plus large surface que sur une pente raide. De plus, son exposition nord-ouest est idéale ! Avant de mettre en place des actions de préservation, des analyses sont faites pour suivre les évolutions du glacier et de sa neige. Aujourd'hui, les dameuses sont équipées de GPS et de radars qui sont capables de mesurer la neige par rapport à une ligne de référence établie en début de saison. Ces analyses très précises, suivies de calculs statistiques, définissent l'impact de la fréquentation sur le glacier, le niveau de fonte et la mise en place des actions comme la neige de culture, les techniques de pièges à neige et le damage. L'ingénieur Neige et son équipe organisent le travail des enneigeurs et la gestion de l'eau, le damage quotidien, l'installation de barrières à neige (structures bois qui piègent la neige), de linéaires de neige (demi tubes creusés dans la neige pour piéger également la neige) et de bâches pour ralentir la fonte et afin que le glacier se reforme à chaque saison ! Comme tous les glaciers de la planète, celui des 2 Alpes fond mais moins vite grâce à son profil géographique : une

calotte glaciaire (non suspendue), un entretien quotidien par des professionnels, mais aussi et surtout le fait de skier (Skier sur le glacier pour le protéger) et de damer va augmenter la résistance mécanique de la neige (préservation de la neige et régénération de la glace).

## LA DIMENSION LUDIQUE SUR LES PISTES

**Le ski, c'est amusant et sportif mais de plus en plus, la station développe ses espaces ludiques qui viennent enrichir l'expérience du RIDE.**

► Le freestyle fait partie de l'ADN des 2 Alpes et on trouve sur le domaine skiable, un espace dédié Freestyle pour tous : 2 ALPES FREESTYLE LAND. Sylvain Garabos, le maître des lieux, repense avec toute son équipe de shapers chaque zone du snowpark pour contenter experts, professionnels et amateurs. Pour un terrain de jeu toujours plus ludique ! L'espace se situe principalement sur le secteur de la Toura à 2600m (boardercross, easy park, slopestyle, park avenue...). 60 modules : rails, kickers, quarters, hips...

► Sur les pistes, des ZONES DE SAUT, DE SLALOM PARALLÈLE et UN RADAR DE VITESSE. Sans se prendre au sérieux, les amis ou familles se défient au chrono, sur un saut, un slalom, et, en prime, ils repartent avec des vidéos de leurs exploits, gravées dans leur skipass !





# TOP 10

## des activités incontournables et insolites



### Évasion 100% VTT électrique sur neige !

Aventure Electrobike est le spécialiste des sorties guidées en VTT à assistance électrique aux 2 Alpes et en toutes saisons. Le VTT à assistance électrique est l'occasion de vivre autrement la station, les pneus dans la neige, tout en expérimentant de nouvelles sensations de glisse et de pilotage. C'est une sortie originale mais néanmoins sportive... 400 m de dénivelé pour les plus aguerris. Il y a aussi des sorties encadrées en nocturne avec dîner sur les sommets. Le terrain de jeu des 2 Alpes s'y prête entre des itinéraires doux ou plus engagés. [www.aventure-electrobike.com](http://www.aventure-electrobike.com)

### Sortie à ski au coucher du soleil

Le restaurant d'altitude : « Le Refuge des Glaciers », situé à 3200 m, organise des soirées ski au coucher du soleil ! Les clients se donnent rendez-vous à 3200 m vers 16h30, ils profitent de skier au coucher du soleil, enchaînent avec un dîner traditionnel et une descente incroyable entre 3200 m et la station soit 1600 m de dénivelé en nocturne. Ces soirées « Sunset Party by Le Refuge 3200 » sont uniques, grisantes, festives et très privilégiées ! Restaurant Refuge des Glaciers / [www.2alpesdecouverte.fr](http://www.2alpesdecouverte.fr)



### Randonnée raquettes à la découverte du chamois

Embarquement en raquettes à neige pour observer à distance une zone d'hivernage où les chamois ont élu domicile ! Quoi de plus merveilleux que de voir des chamois en vrai et d'en apprendre plus sur l'adaptation de cet animal caractéristique des territoires de montagne. Cette randonnée en raquettes à la découverte de cet animal typique dure 2h30 sur un terrain de jeu facile (100m de dénivelé). Elle est proposée, dès l'âge de 7 ans, par le bureau des guides des 2 Alpes (accompagnateurs en montagne). La sortie est estampillée « Esprit Parc National », la marque collective des parcs nationaux. Bureau des guides des 2 Alpes [www.guides2alpes.com](http://www.guides2alpes.com)



### Sortie nocturne en raquette

L'école de ski ESI propose de poursuivre la soirée en raquettes à neige avec un dîner montagnard sur les sommets. Une partie de rigolades à la lumière des frontales et une soirée atypique loin de tout.



### Évasion au-dessus du vide avec le Belvédère des Écrins

Situé à 3400 m et accessible aussi bien aux skieurs qu'aux piétons, le Belvédère des Écrins offre une vue à 360°... On s'avance sur la passerelle de 7m de long et sous nos pieds, le vallon de la Selle avec plus de 1 500 m de vide : un moment magique où le temps est suspendu... Loin de la foule et en osmose avec la nature, ce belvédère est l'un des plus jolis points de vue des 2 Alpes ! [www.les2alpes.com](http://www.les2alpes.com)



### Nature & points de vue

Les 2 Alpes en mode slow tourisme via ses nombreux points de vue. À ski, à pied (accès à toutes les altitudes via les remontées mécaniques), en ski de randonnée, en raquettes à neige (à la découverte des Crêtes et panoramas - Le relief très travaillé de notre région permet d'accéder à des points de vue exceptionnels et aériens), tout le monde peut profiter des vues imprenables sur les sommets enneigés. À 3400 m, découverte d'un Belvédère (pas dans le vide) offrant un panorama à 360° sur le Parc National des Écrins. À 2400 m, depuis la terrasse du restaurant Le Diable au Cœur (bistronomique sur les pistes), une vue incroyable, plein sud, sur la vallée du Vénéon. À 2200 m, du haut du secteur de Vallée Blanche, magnifique point de vue sur la station et l'Oisans. Sur la station, à 1600 m, au-dessus de l'hôtel 4 étoiles (Chalet Mounier), une vue ouverte sur notre montagne

mythique, la Muzelle. L'expérience des points de vue se vit aussi depuis les airs, en vol biplace, à bord d'un parapente (entre 2400 m et 1600 m).

### Donuts ou Bouée luge

Chaque après-midi entre 15h et 18h, seul ou à deux, on peut « s'envoyer en l'air » ... On s'équipe d'une bouée-luge qui a la forme d'un Donuts, on prend le départ depuis une rampe de lancement et on se retrouve en l'air très rapidement. Quant à l'atterrissage, il s'effectue sur un matelas ou big air (de 10mX15m). [www.event2fly.com](http://www.event2fly.com)

### Snake gliss

Le Snake Gliss est une activité de montagne originale à partager en famille ou entre amis sur les pistes de ski ! Il s'agit de plusieurs luges identiques assemblées les unes aux autres pour former un serpent de luge dirigé par un moniteur professionnel. Praticable à partir de 10 ans, ce serpent de luge est une activité ouverte à toute personne pouvant pratiquer de la luge classique. En tête du serpent se place le moniteur expérimenté qui conduira le convoi. Derrière lui, au plus près de l'avant du train se trouvent les places les plus calmes. Plus on s'installe vers l'arrière du train, plus la descente est mouvementée ! <https://mountain-activities-2alpes.com/snake-gliss/>

### Visite guidée incroyable de Venosc

Au cœur de la vallée du Vénéon, à l'orée du Parc National des Écrins, Venosc (l'un des villages à l'origine des 2 Alpes) abrite des maisons centenaires dans un écrin typique de l'Oisans, à seulement 8 mn de la station des 2 Alpes par la télécabine de Venosc. Ruelles pavées et piétonnes invitent à la balade tranquille loin de toute agitation ! De charmantes boutiques serpentent tout le long des ruelles

et offrent dans des salles voûtées et des maisons de caractère des produits de qualité et artisanaux par des hommes passionnés (bois, cuir, bijoux, tissus, miel, bougies, senteurs, décoration, miniatures enfants...) mais aussi, chaque mardi de 10h à 12h30, c'est la traditionnelle visite guidée. Effectivement, des professionnels de l'Office de Tourisme, passionnés par la vallée du Vénéon (rivière qui coule depuis la Bérarde en passant par Saint-Christophe, Venosc jusqu'à Bourg d'Oisans) content l'histoire, la géologie, la géographie et de nombreuses anecdotes au sujet de Venosc et de ses hameaux. 2h30 de curiosités, d'informations riches sur les habitants d'antan, leur survie et leur vie à travers les temps jusqu'à la création des 2 Alpes. <https://www.les2alpes.com/hiver/decouvrir/lesprit-village/decouvrez-venosc-village/>

### Tentation des airs en parapente biplace

entre 2400 m (haut du télésiège du Diable) et la station à 1600 m, un vol descendant face au Parc National des Écrins et au-dessus de la station. Sensations garanties et superbe point de vue sur les montagnes et Les 2 Alpes ! [www.les2alpes.com](http://www.les2alpes.com)





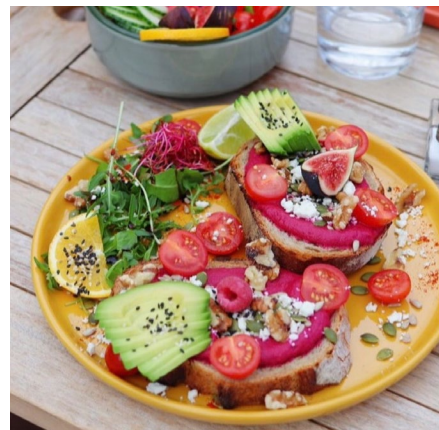


# COUPS DE CŒUR 2 Alpes



► **L'ÉTOILÉ le plus haut perché de l'Isère** : Le P'tit Polyte (CHALET MOUNIER). Se faire un gastronomique et rencontrer son chef : Tanguy Rattier et sa brigade, c'est POSSIBLE !

► Le **YONDER CAFE** est un lieu à part entière, convivial, cosy et durable. La passion des aliments sains au centre de l'assiette ! Le menu est inspiré d'expériences et de découvertes aux 4 coins du monde et élaboré à base de produits frais, en privilégiant un circuit de distribution le plus court possible. Arthur, le chef des lieux, s'engage à répandre des énergies positives et réduire au maximum l'empreinte écologique.



► L'incontournable **CRÊPES À GOGO** pour ses véritables crêpes bretonnes et son ambiance intacte depuis 40 ans !

► Pour ceux qui dévorent et se révèlent être spécialistes de la viande, il faudra passer par les restaurants : **LES 2 SAISONS** ou **Les MAUVAIS GARÇONS**.

► Au **GRAIN DE SEL**, on aime la cuisine à la française qui mijote pendant des heures au gré des produits locaux du moment ou encore le cordon-bleu revisité pour l'émission France 3 Météo à la Carte !

► Envie d'un burger atypique et excellent grâce à un pain brioché

maison et une viande hachée préparée au couteau et à la minute, direction **LE RAISIN D'OURS**.

► Pour une dégustation de **POTENCE**, direction **LE PETIT CHARBON DE BOIS**.

► Le restaurant **CASA NOSTRA** est un coup de cœur garanti pour les lieux, l'accueil, l'assiette, le très bon rapport qualité prix et les 2 très belles caves à vin. Ambiance calme et chaleureuse, cuisine faite maison élaborée à partir de produits frais !

► **LE COURS DE LA VIE** : Mathilde et Stephan sont installés au cœur du village de Venosc dans une bâtisse du 17<sup>e</sup> siècle entièrement rénovée et proposent une cuisine raffinée, locale et authentique. Dans l'assiette, c'est leur production locale au gré des saisons et leurs inspirations que l'on retrouve et que l'on apprécie !

► **DOUCES GOURMANDISES** : Bruno a repris le flambeau de ce restaurant / boutique devenu incontournable à Venosc. Meilleur Ouvrier de France, il propose des produits locaux de qualité, cuisinés tous les jours, ainsi qu'un coin épicerie, du pain frais fait maison et un salon de thé et une terrasse à la vue superbe sur l'Aiguille de Venosc.

► Le **DIABLE AU CŒUR**, restaurant d'altitude, accessible aux skieurs et piétons, est l'adresse bistrannique qui met en avant les producteurs de l'Oisans dans ses mets. Il propose également un espace gastronomique : la Table d'Emma !

► Avec ou sans alcool, les cocktails du **CHAMOIS LODGE** sont renversants, étonnants et excellents (alchimie, découvertes, innovants, mélanges atypiques/ liqueurs locale)

mélangées aux fruits/légumes et herbes du jardin).



► **CHEZ NOUS 2** est le bar des « sisters » (Ophélie et Sophie) empreint de générosité, d'enthousiasme et de bonne humeur ! C'est un bar à tapas où les planches de produits locaux et du Sud-Ouest (leurs origines) sont à consommer sans modération tout comme les cocktails et compositions « maison ». Belle ambiance, cosy, chaleureux, jovial, familial et spacieux sur la place de Venosc des 2 Alpes.

► **MOTOWN CAFE** est le bar très sympa pour siroter des cocktails avec des tapas maison (gratuit) au son de la musique « MOTOWN » (label américain), une musique soul mâtinée de pop.



► **L'ÉPICERIE DES ALPES** est une épicerie fine où déguster des vins de qualité avec des planchas « produits du terroir », confortablement assis autour de tonneaux de vin.

► **BISTROT DES LUTINS** est le 1<sup>er</sup> bar créé en centre station en 1959 ! Il est le repère des locaux et des passionnés de ski et de montagne.



► **LE SALOON**, est un bar (et restaurant) unique en son genre... Il est le seul à proposer une scène ouverte pour les musiciens !

► The **SMITHY'S TAVERN** est un immense chalet en bois abritant un restaurant et un bar où se côtoient des clients du monde entier mais surtout des anglais. Il est le lieu « So British ! » sympa où pratiquer la langue de Shakespeare, découvrir des bières artisanales et déguster leur fameux « Genepi fusion » fait maison !

► **L'AVALANCHE** est l'endroit où depuis 25 ans, on poursuit la nuit jusqu'au petit matin, on vit le Woodstock des nuits bi-alpines. La devise de son emblématique propriétaire, Boris : « n'oubliez pas que la vie est une fête ! ».

► **SPA COTE BRUNE...** Reine ou roi de Saba, l'exotisme et les bienfaits d'un spa sont au rendez-vous !

► Côté produits locaux : fromages, saucissons, crozets, confitures de myrtille, miel... Dans l'ancre du **VIEUX CHALET** ou à **LA FROMAGERIE DES ALPES**.

► Authenticité, artisanat et belles rencontres, direction les **VILLAGES DE VENOSC** et de **MONT DE LANS**, accessibles à pied, en télécabine ou télésiège.

► Lieu de vie et lieu d'histoire, le **CAFE-MUSÉE CHASAL LENTO** (accès en télésiège depuis Les 2 Alpes) est une belle escapade « immersion » dans le passé de nos villages de montagne (romains, colporteurs, barrage du Chambon, histoire des 2 Alpes) mais aussi un bistrot d'antan où les clients partagent avec les locaux des moments privilégiés et anecdotes de comptoir !

► Dénicher la perle, la pépite ou le trésor dans la boutique de bijoux de Carole : **CASADAMBRE**.

► Être inspiré, se plonger dans la déco, s'offrir des petits plaisirs, c'est chez **ART ET MONTAGNE, ARLOT** et **BALALAIKA** !



► **Les boutiques des 2 Alpes** sont branchées et variées, des panoplies sportives (DC Shoes, Billabong, Volcom, Slide Planet, Dode Sport) au prêt à porter féminin et masculin (Schuss Sport, Noël Sport, Jacques Sports) ... Le lèche vitrine est des plus intéressants. Tout récent, une jeune fleuriste, Lyna, vient de s'installer pour le plus grand bonheur des locaux, propriétaires et vacanciers : **AU JARDIN DE LYNÀ**. 18 ans sans fleuriste ! Le plaisir des sens est retrouvé et sans pareil !





# AGENDA HIVER 2022/2023

Sous réserve de modifications  
et/ou annulations

## 30 nov. au 3 déc. FIS SNOWBOARD CROSS WORLD CUP

4 jours entre 3400 m et 3200 m entre tests, entraînement, qualifications et finale avec les grands champions de la discipline Snowboard cross.



## 24 oct. au 25 nov. FORMATION DES PISTEURS ARTIFICIERS

4<sup>ÈME</sup> ÉDITION

L'ANENA (Association Nationale pour l'Étude de la Neige et des Avalanches) organise les sessions de certificat de préposé au tir, options tir en montagne et mèche lente aux 2 Alpes. Une centaine de pisteurs artificiers seront formés aux 2 Alpes pour la 4<sup>ème</sup> année consécutive !

## 5 au 16 décembre FORMATION DES MAÎTRES CHIENS D'AVALANCHE

17<sup>ÈME</sup> ÉDITION

L'ANENA forme aux 2 Alpes les pisteurs maîtres-chiens du 5 au 16 décembre 2022. Une vingtaine de binômes enchaînent 88 heures de cours pratiques et théoriques pendant 11 jours : réglementation et caractéristiques du secours en avalanche, identification des différentes méthodes d'acheminement jusqu'à la zone de recherche, composition du sac d'intervention, conduite du chien et exercices pratiques sur le terrain en conditions réelles. À la clé, le Brevet National de Maître-Chien d'Avalanche, reconnu par le Ministère de l'Intérieur.

## 10 au 17 décembre RISE FESTIVAL

8<sup>ÈME</sup> ÉDITION

6000 anglais se retrouvent aux 2 Alpes pour un festival de musique électro et les joies de la montagne (déjà 5000 personnes ont réservé leur place).

## 20 au 29 décembre LES FÊTES DE FIN D'ANNÉE MAGIC AVENUE

Festivités, décorations, ambiances, Magic Avenue (déambulations sur l'avenue centrale des 2 Alpes/parades musicales, marionnettes géantes, personnages illuminés sur échasses...), feux d'artifices, descentes aux flambeaux, spectacles...

## 20 au 21 janvier LES LUMIERES DE LA MUZELLE / TRAIL BLANC

L'association Les 2 Alpes Trail reprend l'organisation du «Night Snow Trail» des 2 Alpes, qui devient «Les Lumières de la Muzelle». Le concept ne change pas mais des nouveautés apparaissent sur les parcours de trail, avec quelques autres surprises ! Les départs se feront toujours en altitude, au coucher du soleil, à la frontale et au-dessus des lumières des 2 Alpes. Bien-sûr les courses ont toujours lieu sur la neige avec pas mal de descentes pour ne pas que ce soit trop difficile. En 2023, il y aura un 10 (facile), 21 (pour les coureurs réguliers) et 42km (pour ceux qui ont des fourmis dans les jambes en janvier !).

## 10 avril C2C EN CONCERT SUR LE GLACIER DES 2 ALPES

2<sup>ND</sup> ÉDITION

Le groupe de musique DJ français C2C rejoint la scène magique du refuge des glaciers à 3200 m.



## 11 au 13 avril LES 2 ALPES FRANCE BLEU LIVE FESTIVAL

3<sup>ÈME</sup> ÉDITION

La station des 2 Alpes et la radio France BLEU organisent ensemble la 3<sup>ème</sup> édition d'un festival de musique 100% français. Chaque année de belles pointures musicales françaises !

## Les compétitions du Ski Club des 2 Alpes

### 14 au 15 janvier MARION ROLLAND TOUT SCHUSS CUP

7<sup>ÈME</sup> ÉDITION

Compétitions de ski de vitesse pour les kids (<12 ans) avec une marraine d'exception : Marion Rolland (Championne du Monde de descente 2013).

### Janvier COMPÉTITION DE SKI SLALOM POUR LES CATÉGORIES U16

### 18 mars TROPHÉE DES CHOUCAS KIDS Compétitions FFS de ski (géant) et de snowboard (boardercross) pour les kids de 7

à 11 ans.

### 25 mars COMPÉTITION DE SKI SLALOM POUR LES CATÉGORIES U16

### 26 mars GRAND PRIX RÉGIONAL MAXIME GUIGNARD

### 15 au 16 avril MICRO KIDS

6<sup>ÈME</sup> ÉDITION

L'ESF des 2 Alpes et le ski club 2 Alpes organisent une compétition française de snowboard (slalom géant dans un boarder) pour les kids entre 5 et 11 ans (super microbes, microbes et poussins). Les futurs champions sont peut-être là...

## LES 2 ALPES ET LES TO EUROPÉENS COORGANISENT DES SEMAINES FESTIVES !

**3 - 10 déc. / POWDERWEEK (ALL)**  
Près de 500 clients allemands profitent d'une semaine de glisse en collaboration avec le TO Snowtrex.

**17 - 24 déc. / GET TILTED (GB)**  
Semaine de glisse festive avec le TO anglais Wasteland Ski

**7 - 21 janvier / ROYAL NAVY WINTER  
SPORTS ASSOCIATION ALPINE  
CHAMPIONSHIPS**  
près de 500 pers. chaque semaine

**21 au 28 janv. / SNOW ATTACK (HO)**  
2500 clients partagent une semaine neige avec le TO Festival Travel Company.

**4-11mars / SNOWZONE (ALL)**  
une semaine de ski avec le TO E&P Reisen

**11-18 mars / UNICHAMP (ALL)**  
compétitions de ski interuniversitaires avec le TO E&P Reisen

**18 au 24 mars / SNOWFEST (RO)**  
3000 clients roumains ont rendez-vous aux 2 Alpes (semaine musique et glisse) avec le TO Scfara Tours.

**25 mars au 1 avril /  
SNOWSHOWPOLAND (POL)**  
Semaine spéciale ski et festivités polonaise (1200 pers.).

**1 - 8 avril / EXETER UNIVERSITY (GB)**  
Nuco Travel, 1200 étudiants





# MADE IN *Les 2 Alpes*

Aux 2 Alpes, on aime la qualité et l'excellence et, parmi les socio-pros, il y a de nombreux passionnés qui créent et innovent sans cesse.

► **Emilie Paris, l'ancienne cheffe pâtissière du Chalet Mounier (étoilé au Guide Michelin) vient de reprendre l'emblématique chocolaterie/pâtisserie Le Chat Gourmand.** Pendant 30 ans, Pascal Chat fût le maître des lieux et enchantait tous les palais ! Emilie Paris s'offre une nouvelle aventure depuis l'été 2022. Elle compose avec les classiques (tarte de l'Oisans, le gâteau 3 chocolats, les Lauzes...) qui ont fait la renommée du lieu et joue de ses talents de créatrice inventive pour apporter ses propres gourmandises et folies. De la nouveauté, il y en aura car pour elle la gourmandise est un art qu'elle partage ! Désormais pour se délecter les papilles, il faudra ouvrir la porte de : **Les Petits Caprices d'Emilie Paris !**

► Le restaurant Yonder café réalise **le seul café Made in Les 2 Alpes torréfié** à 1 650m d'altitude, en grain ou moulu, du Guatemala à l'Éthiopie en passant par l'Indonésie et le Pérou. Arthur, le chef des lieux, embellit nos journées avec un bon café maison !



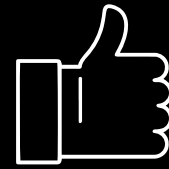
**Sommets** est l'antre des secrets de fabrication de la liqueur de génépi, une recette transmise de génération en génération. Le nectar est réalisé sur place selon une méthode traditionnelle. Cyril Jouvin et Sylvain Péguay proposent chaque jour aux clients, l'histoire de cette plante, de fabriquer l'élixir, la mise en bouteille et de goûter le produit finalisé. Une histoire enrichissante et gustative !

► La bière est une boisson très populaire et dont le succès pousse certains à concocter leur propre création. Ugo Mounier, responsable du restaurant d'altitude Le Diable au Cœur, concocte sa propre recette de bière, la « **bière des Glaciers** ». Chaque année, il crée une nouvelle recette.

► Vous aimez les artistes, voici 2 personnalités incontournables : quand on rêve d'une casquette bien à soi et qui n'existe nulle part ailleurs, **NEVER WITHOUT MY CAP (NWMC)**, dirigé par **Florian MARTIN**, dit Flo est l'artisan capiste qui la confectionne sur place ! Ou encore admirer les coups de pinceaux de l'artiste-peintre locale : **SOPHIE DODE**.

► **Robert MENSAH dit Bobby est sculpteur sur bois à Venosc** depuis 20 ans. De l'objet utilitaire aux pièces uniques, ses créations de style contemporain ont des influences à la fois européennes et africaines. Il privilégie les essences de bois dur et local pour leur teinte et leur grain. Il expose en Europe et ses clients viennent même de l'autre côté de la planète comme l'Australie ou la Nouvelle-Zélande.

► **Trattoria Pasta Mia** est le restaurant/épicerie italien où se régaler d'un large choix de pâtes fraîches préparées sous les yeux des gourmets et élaborées selon des recettes italiennes.



# LES BONS PLANS DE L'HIVER *2022/2023*

## TOUTES LES INFOS AUPRÈS DE 2 ALPES RESERVATION

reservation@les2alpes.com  
www.les2alpes.com

**2 ALPES RESERVATION**, c'est 700 logements et des contacts privilégiés avec les propriétaires privés, une vingtaine d'hôtels et l'ensemble des agences immobilières. 2 ALPES RESERVATION est aujourd'hui 100% digital et, cet hiver, nouveau « Chat bot » en ligne pour répondre

## SKI OPENING

**Samedi 3 décembre au vendredi 16 décembre 2022**

-50% de réduction sur les skipass de 2 jours et plus en réservant un séjour hébergement + skipass directement avec 2 Alpes réservation. À partir de 200€ par pers. = skipass + une semaine en appartement 4 personnes.

## NOËL & SES FESTIVITÉS

**MAGIC AVENUE spectacles et déambulations**

A partir de 500€ la semaine de Noël en appartement 4 personnes.

## SKIPASS

(2 jours et plus) à -5%, en prévente uniquement. Offre liée à l'achat combiné d'un hébergement et de skipass avec 2 ALPES RESERVATION.

## SKI CLOSING

**Samedi 15 avril au dimanche 30 avril 2023**

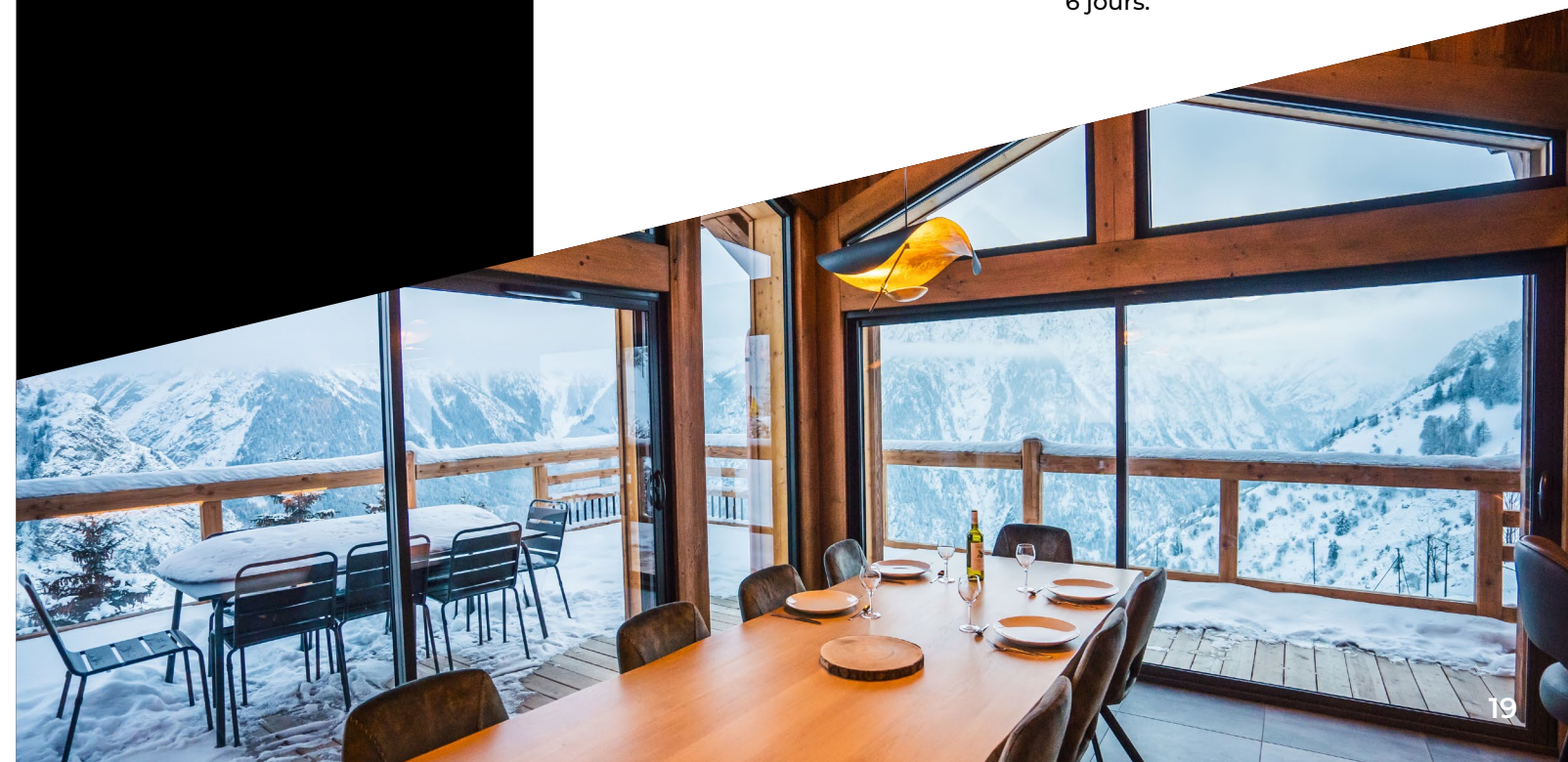
-40% de réduction sur les skipass de 2 jours et plus en réservant son séjour hébergement + skipass directement avec 2 Alpes réservation. 2 jours de skipass = 54€ au lieu de 90€ / 6 jours de skipass = 150.30€ au lieu de 250.50€

## MATÉRIEL DE SKI

À tarif préférentiel dans les magasins partenaires : 7 jours au prix de 6, pack enfant à 55€, adulte débutant à 99€, milieu de gamme à 135€ et haut de gamme à 145€.

## RESSOURCEMENT ET SÉRÉNITÉ GARANTIS TOUT L'HIVER AUX 2 ALPES !

Respirer, décompresser, prendre du temps pour soi... Les 2 Alpes aide chacun à se ressourcer pleinement pendant ses vacances grâce à une offre « Bien-être » combinant hébergement, yoga et nature. À partir de 223€/ pers. la semaine en appartement 4 pers. + 2 cours de yoga (sur réservation) + pass piéton 6 jours.







## CONTACT SERVICE PRESSE

### Hélène HOSPITAL

Tél : +33 (0)4 76 79 54 45  
Mobile : +33 (0)6 75 20 92 05  
helena.hospital@les2alpes.com

**ESPACE PRESSE :** sur [www.les2alpes.com](http://www.les2alpes.com)

**FACEBOOK :** Hélène Presse Deux Alpes

**TWITTER :** @Helena\_Hospital

**PHOTOS :** Vous avez besoin de photos, contactez-nous :  
@Les 2 Alpes\_Pyrène Duffau

**VIDÉOS :** Vous avez besoin d'images ou d'ours,  
contactez-nous ou consultez notre chaîne YouTube :  
<https://www.youtube.com/channel/UCgCGap8Zgt2cet7IIEIbPsA>  
Notre vidéaste : @Les 2 Alpes\_Alexandre Gallego

*Et n'oubliez pas que Les 2 Alpes vous sont exclusivement réservés...  
Nous sommes tout disposés à vous concocter un accueil personnalisé ou en  
groupe pour répondre à vos besoins médiatiques.*

### OFFICE DE TOURISME DES 2 ALPES

Tél : +33 (0)4 76 79 22 00  
[www.les2alpes.com](http://www.les2alpes.com) - [info@les2alpes.com](mailto:info@les2alpes.com)  
Réseaux sociaux @2ALPES  
HASHTAG privilégiés : #Les2Alpes #HomeOfRide

## POUR VENIR AUX 2 ALPES

### En train

Arrivée en gare de Grenoble  
(1h15 en voiture ou taxi et 1h45 en bus)

### En bus

DEPUIS L'AÉROPORT DE GRENOBLE  
Navettes BEN'S BUS en direct jusqu'à la station (2h)  
à partir de 43€ l'aller.

DEPUIS L'AÉROPORT DE LYON  
Navettes FLEXIBUS (1h) puis TRANSALTITUDE (1h45) entre  
Grenoble et la station. Tarif à partir de 35€ l'aller.

DEPUIS GRENOBLE GARE  
Navettes TRANSALTITUDE (1h45) à partir de 19,20€ l'aller.

### En avion

GRENOBLE ALPES ISÈRE (1h30)  
LYON SAINT EXUPÉRY (2h)  
GENÈVE AÉROPORT (2h30)