

# HOME OF *Ride*

Plus qu'une station,  
une destination 4 saisons proposant  
de multiples expériences pour tous  
avec toujours plus de convivialité et  
de festivités. Également, un futur  
qui se dessine avec des projets  
et des aménagements structurants  
pour les 50 prochaines années.

**Saison d'été prolongée à la Toussaint :**

21 oct. au 5 nov. 2023.

**Lancement de la saison d'hiver :**

2 déc. avec la 1<sup>ère</sup> Coupe du Monde FIS  
de Snowboard Cross de la saison 2023/2024.

Toutes les infos sur [www.les2alpes.com](http://www.les2alpes.com)



# ÉDITO

Station de ski phare du département de l'Isère, issue des années 40, **Les 2 Alpes** jouie d'une réputation internationale grâce à son domaine d'altitude (le plus haut domaine skiable de France) depuis 3600 mètres d'altitude mais aussi grâce à ses événements, ses festivités et sa convivialité. Une destination de vacances en hiver, une vie de station et un état d'esprit propre aux 2 Alpes qui la place dans le TOP 10 des stations de ski françaises (6<sup>ème</sup>) !

**85% des clients qui prennent la direction des 2 Alpes viennent pour le ski** mais, Les 2 Alpes, c'est aussi une destination hivernale de montagne aux multiples facettes et pleine d'atouts. Si on peut profiter à 100% du ski aux 2 Alpes, on peut également se ressourcer, prendre du temps pour soi et avec les siens, apprécier l'après-ski, se faire plaisir en bouche, tester des activités hors ski, vivre la culture locale et apprendre de ses locaux, s'imprégner de la nature et des grands espaces. **Depuis 2022, le futur des 2 Alpes se construit au travers de nouveaux investissements et d'aménagements du domaine skiable et de ses**

**remontées mécaniques, mais aussi au niveau des hébergements, des équipements de loisirs et des événements.**

Effectivement, l'avenir se construit selon une logique et une stratégie de territoire vertueuse pour les 50 prochaines années... La garantie d'une vie économique, sociale et durable dans le futur au-delà de l'innovation réalisée sur le domaine des 2 Alpes ! Enfin, Les 2 Alpes, comme en 2022, sera terre d'accueil d'une étape du circuit Coupe du Monde : **Coupe du Monde FIS de Snowboard Cross**, les 1<sup>er</sup> et 2 décembre 2023.

## LES DATES CLÉS DE LA SAISON SKI AUX 2 ALPES

(sous réserve des conditions d'enneigement) :

### Toussaint 2023

(ski à 3200m, piéton et VTT)

Du samedi 21 octobre au dimanche 5 novembre 2023.

### Hiver 2023/2024

(1300 m - 3600 m)

Saison de ski aux 2 Alpes du samedi 2 décembre 2023 au dimanche 28 avril 2024.



## Les 2 Alpes EN CHIFFRES - HIVER



**3600 M**

Le plus haut domaine skiable de France



**1650 M**

Altitude de la station  
2 km de plateau et un accès facile aux pistes et commerces



**250 000**

Visiteurs en moyenne chaque hiver



**1,3 M**

Journées skieurs vendues



**1 719 500**

Nuitées  
Hausse de 4.4% p/r à (N-1)



**31 998**

Lits touristiques  
43.3% lits pros, 16.6% lits PAP, 38% lits non commercialisés

**3**

Nombre de labels

Famille Plus, Label 2 Alpes, Qualité Tourisme



## TOP 10 DES NATIONALITÉS

(principalement Européennes)

**57,6%**  
FRANCE

**42,4%**  
ÉTRANGERS



**57,6%**  
FR



**19,7%**  
GB



**6,2%**  
NL



**3,5%**  
BEL



**2,3%**  
ITA



**2,3%**  
CH



**1,5%**  
POL



**1,4%**  
DK



**0,8%**  
ALL



**0,6%**  
ES

**173 millions**

Chiffre d'affaires moyen généré sur la station (magasins de sport, écoles de ski, commerces, restaurants, hébergements, remontées mécaniques).

**6<sup>ème</sup>**

Station Française (sur 232) / Classement Skidata.io (organisme qui va devenir la référence sur l'évaluation des stations de ski à l'image du Macaron Michelin pour les restaurants étoilés).





# Nouveautés DOMAINE SKIABLE

Des aménagements innovants, modernes, vertueux et garants de l'avenir du territoire sur les 50 prochaines années !



## 1 LA TOUSSAINT, UNE RÉALITÉ 4 SAISONS AUX 2 ALPES !

Ce n'est pas nouveau mais une tradition de prolonger la saison d'été, avant l'hiver, lors des vacances de la Toussaint. Le domaine skiable d'altitude sera ouvert du samedi 21 octobre au dimanche 5 novembre 2023 pour les skieurs, les vététistes et les piétons. Les athlètes français et internationaux affineront leurs entraînements, entre 3200 m et 3600 m, en vue des compétitions 2023/2024 et, le snowpark,

Depuis l'arrivée du délégataire des remontées mécaniques SATA GROUP, en 2020, l'ambition ne cesse de grandir avec des projets de développement et d'aménagement du domaine skiable pour une offre de ski toujours plus qualitative mais aussi pour toutes les pratiques (vélo, VTT, randonneurs, traileurs, piétons, raquettes à neige, ski de randonnée...) et en toutes saisons. Les choix de SATA GROUP, l'exploitant du domaine aux 2 Alpes reposent sur la modernité, les flux, l'accessibilité et le confort, dans le strict respect de l'environnement, des recommandations des autorités administratives et du territoire. Ce sont aussi des choix pensés pour la garantie à long terme d'une vie économique, sociale et durable. Les réaménagements actuels prennent en compte aussi bien l'environnement, la vie locale et territoriale que l'évolution des besoins des clients 2 Alpes.

## 2 RENOUVEAU DU SECTEUR DE VALLÉE BLANCHE : OPTIMISATION, RÉPARTITION & ACCESSIBILITÉ

Pour rappel, lorsque les skieurs ou les piétons arrivent aux 2 Alpes, il y a : les 2 espaces possibles, l'un montant sur le domaine d'altitude à 3600 m (versant Est) et le second, entre 2100 m et 1650 m (versant Ouest) correspondant au secteur de Vallée Blanche.

Ce dernier a de nombreux atouts mais il était loin d'être optimisé. Ce secteur dévoilera son potentiel

doté d'une nouvelle remontée mécanique : Le Dôme Sud (en remplacement du Soreiller) accueillera également ses champions de freestyle mais aussi les équipes de Snowboard Cross et de Ski Cross (1<sup>ère</sup> Coupe du Monde de Snowboard Cross FIS de la saison aux 2 Alpes les 1<sup>er</sup> et 2 décembre 2023). Lors des vacances de la Toussaint, l'occasion est donnée de prolonger l'été et de profiter de belles randonnées aux 2 Alpes et ses environs, de sillonner les routes et les cols à vélo depuis Les 2 Alpes, d'enchaîner quelques foulées sur les parcours de trail encore accessibles mais aussi d'allonger sa saison de VTT/VTTAE pour les fans ou amateurs. Un Bikepark ouvert en octobre, ce n'est pas courant ! Les dernières descentes et montées se feront sur les secteurs Diable, Venosc et selon les conditions de neige, le secteur de Vallée Blanche. Les 2 Alpes demeure un «Camp de base» pour découvrir et pratiquer de multiples loisirs toute l'année !

exceptionnel aux vacanciers dès l'hiver 2024. En effet, le réaménagement en cours va permettre un accès à tout type de skieurs (débutants, aguerris, plus âgés, intermédiaires...), à toutes pratiques (ski, piéton, VTT, ebike, raquettes, ski de rando...) et sur 4 saisons.

Avec les nouvelles remontées mécaniques (Télécabine de Super Venosc et Télémix de Vallée Blanche réalisées en 2023), l'accès est plus facile, rapide et que l'on soit skieur ou piéton, chacun peut à sa guise prendre de l'altitude. Pour l'hiver 2024, les débutants pourront profiter de la nouvelle piste verte de Vallée Blanche. Non seulement, ce secteur sera accessible à tous mais permettra une meilleure répartition des clients sur l'ensemble du domaine des 2 Alpes.

### Nouvelle piste verte Vallée Blanche

L'aménagement de la piste verte de Vallée Blanche a débuté l'année passée. Cet été 2023, il se poursuit par la finition de deux branches et de l'insertion de son réseau d'enneigeurs.

Elle se divise en 2 branches, sur le replat situé au sud du restaurant Kanata :

- Une branche de piste rejoint la gare aval (G1) du TMX Vallée Blanche.
- Une branche de piste rejoint la gare aval (G1) de la télécabine Super Venosc en passant entre le lotissement de chalets «Les Terres de Venosc» et le bois de résineux situé au-dessus.

Et sera équipée d'un réseau d'enneigeurs sur l'ensemble de la piste et ses 2 branches soit entre 2100 m et 1650 m.

## 3 LES DÉBUTANTS VONT PERFORMER SUR LES NOUVELLES ZONES D'APPRENTISSAGE

Le bas des pistes, lié à une large zone d'apprentissage, a commencé à faire peau neuve dès 2022 (Les Vikings, Les Rivets et le tapis roulant des Bosquets). Il se finalise pour l'hiver 2024. Ce sont 3 espaces étalés entre l'entrée station (Nord), le centre et le fond de la station (Sud). L'idée première est de favoriser l'utilisation des remontées mécaniques pour les débutants par le biais de tapis roulants et de téléskis dernière génération. Cet hiver 2024, il y' a les «Coolidge» au centre où 2 anciens téléskis cèdent la place à un tapis roulant plus pratique et accessible. Également, le télésiège de l'Orée des Pistes sera remplacé par un nouveau télésiège. Et, à l'entrée des 2 Alpes (nord), le secteur Champamé se voit pourvu d'un nouveau télésiège en place de l'actuel.

L'ensemble de ces aménagements permet de valoriser les 3 espaces d'apprentissage. Ils sont distincts, plus accessibles, plus pratiques, répartissent la clientèle sur le bas des pistes (entrée, centre et fond de station) et surtout, ils sont gratuits !

### Les 3 zones d'apprentissage finalisées en 2024

- **Champamé** (Nord) s'achève avec un nouveau télésiège en plus du tapis roulant.
- **Coolidge** (Centre) : un tapis roulant remplace les 2 téléskis + nouveau télésiège de l'Orée des Pistes remplacé.
- **Vikings** (Sud) : finalisé en 2023 avec tapis roulant et télésiège.





## 4 – NOUVELLES REMONTÉES MÉCANIQUES : RÉPARTITION OPTIMISÉE DES FLUX CLIENTS À LA MONTÉE COMME À LA DESCENTE

Le réaménagement des installations du bas du domaine : le Télémix du Diable (réalisé en 2022), le futur Télémix de Belle Étoile (pour cet hiver 2023/2024) et le futur téléphérique Jandri 3S (Hiver 2024/2025), a été pensé pour répartir au mieux le départ des clients depuis le bas de la station vers le domaine d'altitude. Il facilite également le retour station selon l'affluence et la neige (entrée, centre et fond de station). Les clients profitent d'un ski de qualité en altitude et, enfin, il est la promesse d'un futur accessible à tous (chacun pourra venir respirer l'air de nos sommets et trouver du bien-être avec ou sans neige). Ce futur téléphérique Jandri 3S, doté d'une haute technologie, unique et nouvelle signature 2 Alpes pour les prochaines décennies, sera plus qu'un transport, il sera une vraie expérience 2 Alpes !

### Un nouvel aménagement en respect avec le territoire pour décembre 2024 : Le téléphérique Jandri 3S

Le futur Jandri 3S remplacera la remontée mécanique existante, datant de 1985 (Jandri Express), par un appareil moderne, confortable, moins prégnant sur la nature, favorisant la fluidité, soit la vitesse d'extraction des personnes en pied de station mais aussi pour redescendre. Pour répondre à ces différents sujets, le choix du type d'appareil a été fait par les Communes des 2 Alpes et de St Christophe en Oisans et est inscrit à la Délégation de Service Public. SATA

Group a étudié la meilleure ligne de montée possible en prenant soin de faire faire les études nécessaires d'impact environnemental, technique et esthétique. En effet, la réalisation d'un tel ouvrage nécessite la prise en compte de tout l'écosystème, faune, flore, zones humides, ressources en eau... Mais aussi de la vision de nos sites pour les 50 ans à venir, comme l'esthétique des différentes gares et de leur bonne implantation, afin de respecter l'environnement et le confort des usagers. L'environnement prend une place importante dans l'ensemble des prises de décisions : rendre plus d'espace à la nature (7 pylônes au lieu de 17, démantèlement des anciennes installations), regazonnement, une consommation en énergie moindre par personnes transportées, un chantier en circuit court par une collaboration avec des entreprises locales, choix de matériaux nobles tel que le bois, des emplois créés, des bases de vie organisées en altitude sur les lieux de travail (évitant la multiplication des transports carbonés), démantèlement des appareils anciens, enfouissement des lignes électriques...

#### Fabrice Boutet,

directeur général Sata Group :  
« La mission première de Sata Group est de rendre la montagne accessible à tous, sur 4 saisons, pour toutes pratiques à travers un appareil moderne, confortable et avec moins d'emprise sur la nature. Faire renaître le Jandri prendra 15 mois, un grand projet qui implique un travail coopératif de savoir-faire entre Sata Group, la Commune des 2 Alpes, les socio-pros, l'Office de Tourisme et les partenaires entreprises. Ce projet est une signature pour les 50 ans à venir ! C'est un projet global et structurant pensé pour tous nos clients, toutes les pratiques et sur toutes les saisons. Il intègre non seulement une dimension économique (Sata Group est un acteur économique qui donne de la vie à l'Oisans) et sociale (assurer le bien-être et du travail aux locaux) mais aussi l'environnement (on vit sur le territoire et grâce à celui-ci, nous sommes les premiers concernés



par notre nature, nous sommes les premiers écologistes de notre montagne et, il est hors de question de détruire notre nature. Tout est pensé pour la valoriser et la protéger. »

#### Marie Davy, architecte (ATEAM) :

« Je suis très fière de travailler sur ce projet, c'est prenant, stressant mais c'est un défi que je suis contente de relever. »

#### Jean-Marc Griellier, chef de projet

Poma : « C'est un projet important pour nous et on se doit de le réussir et on va réussir. »

#### Thierry Hugues, directeur des projets

Sata Group : « C'est avant tout une aventure humaine, ça nous donne beaucoup de fierté, beaucoup d'énergie et c'est, humainement, très motivant ! »

#### Pourquoi est-ce un projet de grande ampleur ?

« Il est énorme dans sa longueur (1600 m à 3200 m) avec plus de 40 km de câbles, par la hauteur des pylônes jusqu'à 50 m et leur implantation, par le nombre d'ouvriers (300) répartis sur les 3 gares dont une base de vie de 120 personnes et une centrale à béton à 2600 m, mais aussi par le volume de travail à fournir dans un temps imparti ! », Jean-Michel Mellet, coordinateur des entreprises Sata Group.

#### L'intérêt du projet ?

« Le Jandri Express actuel ne répond plus aux besoins d'aujourd'hui. Datant de 1985, il nécessite de nombreux travaux de maintenance mais surtout le débit pour extraire les skieurs depuis le bas des pistes n'est plus suffisant. Le nouvel appareil doublera le débit (1700 à 3000 pers./H) et augmentera le confort client. Il va permettre également de vivre les 4 saisons par le transport des skieurs, des vététistes ou des piétons et, également le trajet sera de 17 min au lieu de 40 aujourd'hui. », Thierry Hugues, directeur des projets Sata Group.

#### Qu'est-ce qu'un système 3S ?

« Le 3S est un combiné des meilleurs systèmes de télécabines et de téléphériques. Constitué de 2 câbles

porteurs et d'1 câble tracteur, c'est un appareil silencieux, de haute performance, adapté pour des grandes portées et par grand vent, même au-dessus de 28 m/s. Cette technologie permet donc un gros débit et d'effectuer de longues distances comme ici aux 2 Alpes, entre 1600 m et 3200 m. En plus, il n'y aura plus que 7 pylônes au lieu des 17 actuellement, plutôt ingénieux et vertueux comme technologie. Elle est garante d'un impact moindre sur l'environnement, de moins d'entretien mais aussi de plus d'économie en termes d'énergie (rapport au nombre de personnes transportées. », Jean-Marc Griellier, chef de projet Poma.

#### Caractéristiques du Jandri 3 S

- 6,4 km de long
- 1480 m de dénivelé
- Gare aval G1 : 1650 m
- Gare intermédiaire G2-G3 : 2600 m
- Gare d'arrivée G4 : 3200 m
- 55 cabines
- 24 places assises & 8 places debout
- 8m/s soit 28,8 km/h

### Le télémix de Belle Étoile remplace le télésiège de Belle Étoile, meilleure extraction des clients depuis le secteur nord (Champamé, entrée des 2 Alpes) et poursuite de la modernisation de ce secteur.

Le Télémix de Belle Étoile (TSCD6/10) va permettre une réelle amélioration du transport des skieurs vers les Crêtes (2100 m) et le domaine d'altitude mais aussi pour la redescente vers la station. Il est constitué de cabines 10 places tout confort et de télésièges 6 places débrayables. 523 m de dénivelé entre la station et le secteur des Crêtes à 2100 m. Le nouvel appareil doublera le débit client jusqu'à 3000 pers./H ! L'ouverture est prévue pour décembre 2023.





# Nouveautés HÉBERGEMENT, ACTIVITÉS, COMMERCES



## HÉBERGEMENT

**L'hôtel Côte Brune** vient de se voir attribuer une 4<sup>ème</sup> étoile.

**Le Club Hôtel BELAMBRA** « Les Crêtes », en rénovation depuis le printemps 2021, ouvre ses portes le 23 décembre 2023. Il propose des vacances PREMIUM grâce à une classification 5B (le summum chez Belambra). Cette classification haut de gamme offre aux clients une formule All Inclusive, différentes restaurations avec des buffets généreux, une prise en charge des enfants de 4 mois à 17 ans, un départ ski au pied, un accompagnement aux cours collectifs de ski ESF soit un nouveau club de vacances pour se faire chouchouter. L'emplacement sur le secteur 1800 (entrée des 2 Alpes) offre également une vue exceptionnelle sur la station et son environnement (le meilleur point de vue) et le projet renforce le concept : « vacances sans voiture », une belle rénovation durable !

## ACTIVITÉS

**Le ski de nuit** sera proposé sur le secteur rénové de Vallée Blanche. Ce dernier, plus moderne et plus accessible avec ses nouvelles remontées mécaniques et sa nouvelle piste verte, relance les belles sorties nocturnes à ski. Chaque semaine, les skieurs vont emprunter la télécabine de Super Venosc ou le Télémix de Vallée Blanche pour profiter d'une belle soirée au restaurant d'altitude La Troïka et redescendre à ski de nuit sous les lumières en contrebas de la station des 2 Alpes.

**La randonnée glaciaire** est une activité proposée traditionnellement durant la saison printemps/été (de mai à

août) mais cet hiver, dès le mois de mars, le bureau des guides organisera des sorties encadrées au-delà de 3400 m sur le domaine d'altitude. Pour rappel, la randonnée glaciaire, c'est côtoyer les sommets et avoir la chance de vivre l'expérience de l'alpinisme. Pas montagnard pour un sou mais l'envie de vivre une expérience à part entière, elle est une rando abordable et originale ! On randonne sur le domaine d'altitude à plus de 3000m encadré par un guide de haute montagne. Du premier pas avec crampons au deuxième avec piolets, un bol d'air assuré loin de tout, une vue incroyable sur les sommets à 360°, un instant privilégié, un partage mémorable, une aventure hors du commun, magique et accessible car même les enfants à partir de 10 ans peuvent la faire !

## COMMERCES

**Boutique LE PETIT COSY**, le nouvel ancre de la décoration d'intérieur. Amandine avait ce projet dans la tête depuis longtemps, aujourd'hui elle s'est lancée et propose des produits de qualité, éco responsables, des petites productions et, françaises pour la plupart de ses trouvailles.

**Restaurant LA PIZZERIA** Une vraie pizzeria italienne s'installe au cœur des 2 Alpes. Francesco, Lionel et Mika vont ravir les papilles des grands amateurs de pizzas. Tous les ingrédients sont frais, italiens et surtout de bonne qualité. La carte est variée et les tarifs abordables, un bon rapport qualité-prix !

**O2BRUNCH**, le nouveau service de livraison à domicile des petits déjeuners et brunchs selon les désirs des clients ! Les préparations sont faites maison avec des produits frais, locaux et français.



# Domaine SKIABLE LES 2 ALPES

Le TOP 10 du domaine skiable des 2 Alpes

**Destination de ski phare du département de l'Isère, Les 2 Alpes jouit d'une réputation internationale grâce à son domaine d'altitude (le plus haut domaine skiable de France) culminant à 3600 mètres d'altitude. Les hauts sommets entre 3000 et 3600 m sont l'assurance de skier sur une neige naturelle en toutes saisons. La verticalité du domaine skiable offre un dénivelé de 2300 m entre 3600 m et 1300 m (dont 10 km sur une piste bleue entre 3600 m et 1600 m). Plus on monte en altitude plus les pistes sont accessibles aux skieurs intermédiaires. Un départ et un retour station ski aux pieds. Que l'on soit en duo, en famille ou entre amis, débutant, intermédiaire ou expert, on peut évoluer tous ensemble ou sur des pistes parallèles et se retrouver facilement, et surtout le terrain de jeu est très varié (pistes balisées, hors-pistes, pistes ludiques, stade de slalom...).**



**1** - Le domaine des 2 Alpes culmine à 3600 m. Ski de qualité et ski garanti !

**2** - Le domaine des 2 Alpes est vertical (3600 m à 1300 m). De longs dénivelés à ski !

**3** - 70% du domaine skiable se situe au-dessus de 2100 m.

**4** - Un départ et un retour station skis aux pieds ou via les remontées mécaniques (Télémix Belle Etoile, Jandri Express, Télémix Diable).

**5** - Un front de neige restructuré pour un meilleur apprentissage. Nouveaux téléskis dernière génération et tapis roulants facilitent la pratique !

**6** - Le secteur Vallée Blanche devient accessible à tous, avec sa nouvelle piste verte et ses Télémix, les débutants découvrent de nouveaux horizons !

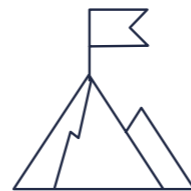
**7** - 2 Alpes snowpark (secteur Toura - 2600 m), l'espace freestyle pour tous, initiés ou novices, pour les grands et les petits !

**8** - Le potentiel Freeride est exceptionnel (800Ha) avec des itinéraires entre 3600m et 1400m. C'est le pendant de La Grave en moins fréquenté. Chacun peut trouver un itinéraire à son niveau et selon ses envies. Comme dans tous les itinéraires hors-pistes, des conseils, un accompagnement (bureau des guides ou écoles de ski) et un équipement de sécurité (DVA, pelle, sonde) sont nécessaires.

**9** - Plus on prend de l'altitude sur Les 2 Alpes, plus les pistes sont accessibles. Des skieurs débutants qui commencent à basse altitude peuvent à la fin de leur séjour skier à plus de 3000 m et redescendre par les télécabines !

**10** - Cinq remontées mécaniques du bas des pistes sont accessibles gratuitement. Débutant ou pas, la semaine peut démarrer facilement !





## Les chiffres du DOMAINE SKIABLE



10

**Kilomètres de pistes bleues**  
entre 3200 m et 1600 m (station)



7

**Secteurs**

Domaine d'altitude (3600), Toura (2600),  
Fée (2200), Diable (2400), Crêtes (2100),  
Station (1650), Vallée Blanche (2100)



200

**Kilomètres de pistes**  
(420Ha) 70% du domaine skiable au-des-  
sus de 2000 m d'altitude



3 600 m

**Point culminant skiable**  
Garantie neige !



2 300 m

**Dénivelé négatif (mètres)**  
sans prendre une seule remontée  
mécanique



40

**Remontées mécaniques**

13 téléskis, 15 télésièges (dont 3 Télémix),  
5 télécabines, 1 funiculaire, 5 tapis  
roulants, 1 ascenseur incliné



82

**Pistes**

9 noires, 15 rouges, 44 bleues et 14 vertes



10 000

**Personnes**

= fréquentation journalière moyenne /  
15 000 période février / Fréquentation  
record le 21/02/23 : 19 686



23

**Machines de damage**

(travaillant toute l'année) – des « solos »,  
des « treuils », un « bus », des « Park », une  
« nacelle » et une « Pana »



35

**Chauffeurs de dameuse**

travaillent quotidiennement  
de 18h30 à 9h30



70

**Hectares de neige de culture**

270 enneigeurs / 19% du domaine



5

**Remontées gratuites**

sur le bas des pistes / Tapis Champamé,  
télésiège Les Limaçons, tapis Coolidge, tapis  
& télésiège Vikings

### LES ÉQUIPEMENTS

1 espace freestyle (2 Alpes  
snowpark sur le secteur de la Toura  
à 2600 m), 1 vidéo zone slalom  
parallèle chronométré, 1 radar de  
vitesse sur le secteur glacier,  
1 DVA Park, 3 stades de slalom,  
1 passerelle Belvédère des Écrins,  
1 grotte de glace, des spots  
« selfie », 8 restaurants d'altitude.



## Les tarifs des Skipass HIVER 2023/2024

AVANT-SAISON DU 2 AU 22  
DÉC. 2023 & FIN DE SAISON  
DU 13 AU 28 AVRIL 2024

### Tarif journée

Adulte : 51€ / Senior (65-71 ans) :  
47.50€ / Enfant (5-12 ans) : 41€

### Tarif semaine

Adulte : 252€ / Senior : 235.50€ /  
Enfant : 201.50€

SAISON DU 23 DÉCEMBRE  
2023 AU 12 AVRIL 2024

### Tarifs journée

Adulte : 60€ / Senior : 56€ /  
Enfant : 48€

### Tarif semaine

Adulte : 296€ / Senior : 277€ /  
Enfant : 237€

Existe aussi des ½ journées  
matin et après-midi, une  
journée bas des pistes (23€)  
et une journée petit domaine  
(32€)





# Les 2 Alpes ENGAGÉ

## DOMAINE SKIABLE SATA 2 ALPES

► Les aménagements du domaine skiable doivent **suivre des recommandations et des process des autorités administratives et du territoire** ; ce qui signifie de faire faire les études nécessaires d'impact environnemental, technique et esthétique. Par conséquent, la réalisation des futurs aménagements nécessite la prise en compte de tout l'écosystème, faune, flore, zones humides, ressources en eau... **SANS CELA PAS DE PROJETS VALIDÉS ET RÉALISABLES !**

► Sata 2 Alpes s'engage à suivre la feuille de route environnementale de **16 éco-engagements des Domaines Skiables de France** (DSF) pour préserver la montagne. <https://www.domaines-skiables.fr/domaines-skiables-francais/eco-engagements/> **VOLONTÉ D'ATTEINDRE UNE NEUTRALITÉ CARBONE !**

► **Réduction de la consommation Énergétique, optimisation de l'utilisation des ressources naturelles** : fermeture de remontées mécaniques selon l'affluence, limitation de la production de neige de culture (heures creuses/heures pleines), adaptation de la vitesse des remontées mécaniques (régulation selon l'affluence client), formation des dameuses à une écoconduite, dameuses dotées du système SNOWSAT (Cette technologie permet d'évaluer en temps réel dans les dameuses la quantité de neige sur les pistes à l'endroit où elles passent. Toutes ces données sont alors centralisées et permettent la création d'une cartographie détaillée de l'enneigement en temps réel des pistes, permettant une bonne répartition de la neige naturelle et de culture ainsi qu'une réduction du passage des machines sur les différents secteurs du domaine et une réduction de la production de neige de culture), formation du personnel pour apprendre à réduire sa consommation

d'énergie, enfouissement des lignes électriques, végétalisation après travaux, utilisation des semences endémiques, démontage des installations obsolètes et, à terme, l'ensemble des véhicules tel que les dameuses devrait fonctionner au bioéthanol.



► **A l'écoute de notre domaine d'altitude !** Depuis 25 ans, l'espace entre 3000 m et 3600 m est mesuré et travaillé quotidiennement par des ingénieurs de la société des remontées mécaniques. Avant de mettre en place des actions de préservation, des analyses sont faites pour suivre les évolutions du glacier et de sa neige. Aujourd'hui, les dameuses sont équipées de GPS et de radars qui sont capables de mesurer la neige par rapport à une ligne de référence établie en début de saison. Ces analyses très précises, suivies de calculs statistiques, définissent l'impact de la fréquentation sur le glacier, le niveau de fonte et la mise en place des actions comme la neige de culture, les techniques de pièges à neige (linéaires et barrières à vent) et le damage. L'ingénieur Neige et son équipe organisent le travail des enneigeurs et la gestion de l'eau, le damage quotidien, l'installation de barrières à neige ou vent (structures bois qui piègent la neige) et de linéaires de neige (demi tubes creusés dans la neige pour piéger également la neige) pour ralentir la fonte et faire que le glacier se reforme à chaque saison ! Son exposition nord-ouest et sa forme en dôme dotée d'une pente douce (calotte glaciaire non suspendue) permettent une moindre fonte car

les rayons du soleil sont dispersés sur une plus large surface que sur une pente raide. Comme tous les glaciers de la planète, celui des 2 Alpes fond, mais moins vite grâce à son profil géographique, un entretien quotidien, des systèmes de piège à neige, mais aussi le fait de skier dessus (skier sur le glacier pour le protéger) tout comme damer vient augmenter la résistance mécanique de la neige, la préserver et régénérer la glace.

## COMMUNE LES 2 ALPES

► Les 2 Alpes s'est lancé dans l'obtention du **LABEL FLOCON VERT**, créé par l'association MOUNTAIN RIDERS. La destination souhaite l'obtenir et répondre ainsi à l'urgence climatique et touristique quant aux choix futurs de nos clients pour leurs vacances à la montagne.



► **Mais aussi** : éclairage raisonné de la commune, personnel sensibilisé aux écogestes, isolation des bâtiments publics, optimisation du déneigement, stockage de l'eau optimisé entre le domaine skiable, les éleveurs du territoire, les besoins de réserve incendie et eau potable, installation de bornes électriques pour les véhicules hybrides et électriques et Ebike, et, avec l'aide de la Communauté de Commune de l'Oisans et l'impulsion du groupe « Eco projet », il a été mis en place 33 sites de compostage (20 sur le plateau des 2 Alpes et 13 répartis sur les villages de Venosc et Mont de Lans).

► **Les 2 Alpes incite** chaque client (250 000 en moyenne par hiver et 70 000 l'été) à optimiser sa consommation

d'énergie lors de ses vacances et, ainsi, à réduire son impact carbone par la bonne pratique d'écogestes : utilisation du train, des transports publics ou du covoiturage, emprunter la navette électrique et gratuite pour circuler sur Les 2 Alpes, bonne gestion de l'eau, l'électricité et trier ses déchets (cigarettes, pique-niques, recyclage).

► **Les critères du Label 2 Alpes** (appartements labélisés chez 2 Alpes Réservation) intègrent aujourd'hui des valeurs environnementales : double vitrage obligatoire, radiateur (inertie ou équivalent), matériaux nobles...

## MOBILITÉ

► Des **navettes intra-station gratuites et 100% électriques**

► Des **bus Cars Région** à destination des 2 Alpes depuis Grenoble / Jusqu'à 6 par jour et à des prix compétitifs.

► Un **ascenseur valléen** depuis le village de Venosc pour rejoindre la station.

### Un outils pratique et intelligent pour organiser ses transports à destination des 2 Alpes :

► Les 2 Alpes est la 1<sup>ère</sup> destination montagne de l'Isère à se doter du système 360° Smart Mobility développé par la société Antidots. Désormais, il sera plus facile, vertueux et intelligent de rejoindre Les 2 Alpes. Les clients du monde entier pourront réserver, en un seul achat, leur transport multimodal, « Door to Door », depuis chez eux jusqu'aux 2 Alpes (Par ex. avion+train+bus ou train+location de voiture). Les diverses offres disponibles seront associées à un bilan carbone permettant de privilégier son mode de transport le plus vertueux. Réservation et achat : [go2alpes.com](http://go2alpes.com)

## GESTION DES DÉCHETS

► Chaque fin d'hiver (fin avril) et début d'été (1<sup>ère</sup> semaine de juin), la Commune des 2 Alpes, socio-professionnels, société des remontées mécaniques Sata 2 Alpes, Office de Tourisme, écoles de ski, restaurateurs, l'Amicale des agents de la collectivité soit les locaux et habitants des 2 Alpes organisent des journées officielles de **ramassage des déchets** dans le cadre de l'opération Montagne zéro déchet et du label Flocon Vert, en partenariat avec l'association Mountain Riders.

► En avril, le **recyclage des skis, des snowboards et des chaussures** est organisé à l'échelle de l'Oisans et des 2 Alpes.

## Empreinte carbone moyenne d'une journée de ski

(source ADEME, UTOPIES)

► **On émet en moyenne par jour pour un séjour au ski = 48.9KG CO<sub>2</sub>e.**

**52%** Les transports pour venir en station 25,4 KG CO<sub>2</sub>e

**17%** Les infrastructures locales 7,9 KG CO<sub>2</sub>e

**16%** Les équipements sportifs matériel et vestimentaire 8,5 KG CO<sub>2</sub>e

**8%** L'alimentation 4 KG CO<sub>2</sub>e

**4%** Le logement 1,7 KG CO<sub>2</sub>e

**3%** Le domaine skiable entretien des pistes 1,4 KG CO<sub>2</sub>e





# Micro-Aventures & AUTRES ACTIVITÉS



## Micro-Aventures contemplatives

EXPÉRIENCE PIÉTON  
D'EXCEPTION À 3400 M

► **Rejoindre le domaine d'altitude est facile.** En 30 minutes, la télécabine du Jandri Express est le transport qui permet aux skieurs mais aussi aux piétons de rejoindre l'altitude de 3200 m. Les piétons peuvent ensuite rejoindre la zone de 3400 m grâce au funiculaire. Les 2 Alpes propose un **Voyage immersif sur les sommets**, les pieds dans la neige à 3400 m et une vue époustouflante à 360°, du Nord au Sud, entre le Mont Blanc et le Mont Ventoux, d'Ouest en Est, du Massif Central à l'Italie, en passant par le Parc National des Écrins, les Aiguilles d'Arves, les Grandes Rousses, Belledonne, Chartreuse, le Vercors, Mont-Aiguille... Des montagnes majestueuses qui procurent des émotions aussi pures que la scène qui se déroule sous nos yeux. Arrêt obligatoire au **belvédère des Écrins**, un « pas dans le vide » à 3400 m d'altitude, accessible aux skieurs comme aux piétons. Il offre une vue panoramique face au Parc National des Écrins. La balade se poursuit par une visite de la **grotte de glace** à 3400 m. Une matinée ou une après-midi pleine de découvertes, de beautés naturelles et d'émotions.

► **Chausser les raquettes et partir en quête du chamois**  
Embarquement en raquettes à neige pour observer à distance une zone d'hivernage où les chamois ont élu domicile ! Quoi de plus merveilleux que de voir des chamois en vrai et d'en apprendre plus sur l'adaptation de cet animal caractéristique des territoires de montagne. Cette randonnée en raquettes à la découverte de cet animal typique dure 2h30 sur un terrain de jeu facile (100 m de dénivelé). Elle est proposée, dès l'âge de 7 ans, par le bureau des guides des 2 Alpes (accompagnateurs en montagne). La sortie est estampillée « Esprit Parc National », la marque collective des parcs nationaux.

► **Aventure glaciaire pour tous (cf.News).**  
**La randonnée glaciaire** est une activité proposée traditionnellement durant la saison

printemps/été (de mai à août) mais, cet hiver, dès le mois de mars, le bureau des guides organisera des sorties encadrées au-delà de 3400 m. La randonnée glaciaire, c'est une expérience et une chance de gravir un sommet, chaussés de crampons, encordés et accompagnés d'un guide de montagne. On aborde l'alpinisme de très près sans prendre de risques car c'est accessible (200 m de dénivelé, entre 3400 et 3600 m), facile (les enfants de 10 ans peuvent la faire) et enivrant (sensations et bol d'air assuré) à la fois. Une autre façon de côtoyer les sommets et de vivre la montagne, de s'émerveiller face au panorama à 360°... Une micro-aventure hors du commun mais tellement magique !

## Micro-Aventures sportives

► **Évasion 100% avec le VTT électrique pratiqué sur neige !**  
Trail Hunter MTB et Chez Bob sont les spécialistes des sorties guidées en VTT à assistance électrique aux 2 Alpes et en toutes saisons. Le VTT à assistance électrique est l'occasion de vivre autrement la station, les pneus dans la neige, tout en expérimentant de nouvelles sensations de glisse et de pilotage. C'est une sortie originale mais néanmoins sportive. 400 m de dénivelé pour les plus aguerris ! Les itinéraires sont doux ou plus ou moins engagés et des sorties en nocturne sont également proposées.

► **Tentations aériennes à bord d'un parapente biplace**  
entre 2400 m (haut du télésiège du Diable) et la station à 1650 m, un vol descendant face au Parc National des Écrins et au-dessus de la station. Sensations garanties et superbe point de vue sur les montagnes et Les 2 Alpes ! Par temps clair, le biplace prend son envol, ski aux pieds, à 2400m sur le secteur du Diable. Le vol est descendant en début de saison puis les thermiques évoluant, il devient plus aérien et c'est face au Parc National des Ecrins, au-dessus des 2 Alpes, de la vallée du Vénéon (Venosc et les eaux turquoise de la rivière du Vénéon), du Roc de la Muzelle, du Pic de Venosc et de la Croix de Pied-Moutet que le vol est montant, descendant, circulaire et on en prend plein les yeux !

## Micro-Aventures immersives

DANS LES COULISSES  
DU DOMAINE SKIABLE

► **Une matinée avec les pisteurs des 2 Alpes : SKI PREMIÈRES TRACES**  
Chaque mardi, dès 8h le matin, les pisteurs des 2 Alpes invitent les vacanciers à découvrir leur métier dans le cadre de l'activité SKI PREMIÈRES TRACES : postes de travail, organisation de la journée, mise en sécurité des pistes, informations clients, secours, maître-chien, artificiers, ouverture des pistes... Les vacanciers ouvrent les pistes avec les pisteurs, un privilège incroyable à partager au petit matin qui sera prolongé par un petit déjeuner gourmand à 2600m.

► **Une après-midi avec les conducteurs de dameuses : AUX CÔTÉS DES DAMEURS À 3200 M**  
Qui n'a jamais rêvé lorsqu'il vient au ski de monter à bord d'une dameuse, de découvrir l'antre de ces professionnels de la neige. Les pistes s'entretiennent chaque jour de l'année, le travail ne s'arrête pas lorsque le domaine skiable ferme ses portes. Préserver le manteau neigeux c'est le travailler chaque jour. En hiver, les pistes se travaillent dès la fermeture des pistes jusqu'au petit matin et quand vient le printemps et l'été, chaque après-midi jusqu'en milieu de soirée. Ce sont des passionnés qui apprécient le calme et la beauté des paysages. Ce sont des privilégiés qui apprécient de voir se coucher le soleil comme il se lève. Passer une après-midi avec ces professionnels, c'est partager leur quotidien et en apprendre un peu plus sur leur métier. 30 minutes de complicité chaque mercredi entre 13h30 et 16h30 à 3200 m et 3400m.

ESCAPADE AU VILLAGE DE VENOSC ET SES HAMEAUX POUR APPRENDRE DE LA VIE D'ANTAN JUSQU'À L'HISTOIRE DES 2 ALPES

Au cœur de la vallée du Vénéon, à l'orée du Parc National des Écrins, Venosc (l'un des villages à l'origine des 2 Alpes) abrite des maisons centenaires dans un écrin typique de l'Oisans, à seulement 8 mn de la station des 2 Alpes par la télécabine de Venosc. Ruelles pavées et piétonnes invitent à la balade tranquille

loin de toute agitation ! De charmantes boutiques serpentent tout le long des ruelles et offrent dans des salles voûtées et des maisons de caractère des produits de qualité et artisanaux par des passionnés (bois, cuir, bijoux, tissus, miel, bougies, senteurs, décoration, miniatures enfants...) mais aussi, chaque mardi de 10h à 12h30, c'est la traditionnelle visite guidée. Effectivement, des professionnels de l'Office de Tourisme, passionnés par la vallée du Vénéon (rivière qui coule depuis la Bérarde en passant par Saint-Christophe, Venosc jusqu'à Bourg d'Oisans) content l'histoire, la géologie, la géographie et de nombreuses anecdotes au sujet de Venosc et de ses hameaux. 2h30 de curiosités, d'informations riches sur les habitants d'antan, leur survie et leur vie à travers les temps jusqu'à la création des 2 Alpes.



*Des parenthèses  
"By Night"*

► **Mardis et jeudis :** les écoles de ski et de VTT et le restaurant d'altitude La Troïka proposent aux vacanciers une **soirée à VTT électrique ou en ski de randonnée** suivi d'un dîner traditionnel. Ils rejoignent à la nuit tombée le secteur haut de Vallée Blanche soit 400 mètres de dénivelé et se régaler les papilles au restaurant d'altitude La Troïka avant la redescente jusqu'à la station sous les étoiles.

► **Mercredis : Les non-skieurs profitent d'une soirée à 2100m d'altitude**, juste au-dessus des 2 Alpes, sur le secteur de Vallée Blanche. L'accès se fait par la télécabine de Super-Venosc, 3 minutes de montée pour apprécier une soirée avec apéritif sous les étoiles, une fondue savoyarde et un concert de musique. Bien au chaud au restaurant La Troïka, c'est dans un cadre unique et une ambiance chaleureuse que l'expérience « by night » pour les piétons se déroule.

► **Jeudis : La télécabine de Venosc, ascenseur valléen entre le village de Venosc et la station des 2 Alpes, propose chaque jeudi une nocturne** jusqu'à 22h30. Les clients de Venosc profitent de la soirée aux 2 Alpes et ceux des 2 Alpes profitent de visiter

le charmant et traditionnel village de Venosc, rencontre avec ses artisans et ses bonnes tables pour ravir les papilles.

► Tout nouveau, du **ski de nuit sur la nouvelle piste verte de Vallée Blanche** après un dîner montagnard au restaurant La Troïka.



*Autres Activités  
& Loisirs de l'hiver*

Ski de randonnée, trail sur neige, cascade de glace, ski hors-piste, randonnées en raquettes, balade en traîneau à cheval, chiens de traîneaux, cani-rando (raquettes + chiens), bouée luge (saut sur un air bag), luge sur le bas des pistes, Snake Gliss, escalade indoor, snowpark (2 Alpes snowpark), biathlon, handiski, Babysnow, spa et bien-être, laser game, patinoire, spectacles au Palais des Sports des 2 Alpes chaque mercredi, bowling, cinéma, marché de Venosc chaque mardi et le mercredi à Mont de Lans, visite de la forge du forgeron Simon à Venosc (accès en télécabine depuis Les 2 Alpes), rencontres avec tous les artisans de Venosc, visite de la boutique de Génépi, démonstration de filage et de cardage de la laine à Mont de Lans chaque mercredi, balade des explorateurs...







# COUPS DE CŒUR 2 Alpes



## Pour les gourmets et les gourmands

► **Le restaurant Le P'tit Polyte** (Hôtel Chalet Mounier 4 étoiles), est l'étoilé le plus haut perché de l'Isère orchestré, depuis cet été, par le chef Sébastien Lalanne, le chef pâtissier Juan Leiro et toute la brigade. Le guide Michelin a confirmé l'étoile du P'tit Polyte pour l'année 2023. Depuis 1999, l'histoire du Guide Michelin est liée à celle du Chalet Mounier, 24 ans d'une histoire commune à laquelle 9 chefs ont contribué à écrire et qui ont su conserver l'étoile.



► **Le Yonder Café** est l'adresse « healthy », dont le menu concocté par Arthur, s'inspire de ses expériences aux 4 coins du monde.



► **Le Grain de Sel** propose une cuisine à la française avec ses plats mijotés au gré des produits locaux et du moment. Il a même revisité le cordon-bleu pour l'émission France 3 Météo à la Carte !

► **Le Raisin d'Ours** est l'ancre du burger fumé avec un pain brioché maison et une viande hachée préparée au couteau et à la minute.

► **Le Cours de la Vie au village de Venosc**, entre les mains de Mathilde et Stéphan, propose une cuisine raffinée, locale et authentique.



► **Douces Gourmandises au village de Venosc** est tenu par Bruno, meilleur ouvrier de France. Dans les assiettes place aux produits locaux et frais, servis sur une terrasse ouverte sur la vallée du Vénéon et l'Aiguille de Venosc.

► **Le Bistrot des Lutins** (créée en 1959), dont le maître des lieux est Louison (Loulou), est l'adresse suprême des locaux pour sa convivialité et sa cuisine de qualité. C'est aussi la bonne adresse « home made » des glaces maison et d'une pâte à tartiner : le Loutella !

► **Les Mauvais Garçons**, une adresse cosy et pour ceux et celles qui aiment la viande de qualité. De belles assiettes et un service irréprochable !

 **ASSOCIATION FRANÇAISE DES MAÎTRES RESTAURATEURS**

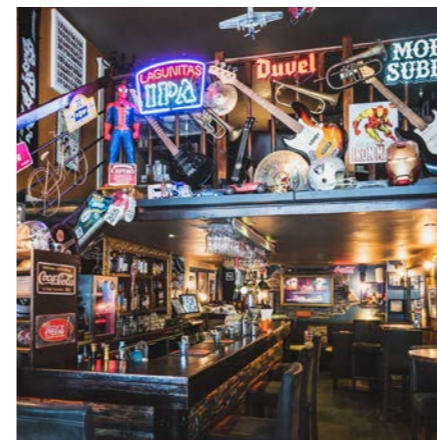
► **4 restaurants 2 Alpes** référencés par l'association française des Maîtres Restaurateurs : Le Chalet Mounier, Les Mélèzes, Le Diable au Cœur et Le Casa Nostra



## Où boire un verre

► **Chez Nous 2** est l'adresse de chez nous tous tenue par 2 sœurs, Ophélie et Sophie, dont la bonne humeur et la générosité se retrouvent dans les tapas et les planches de produits locaux et du Sud-Ouest (leurs origines) ainsi que les cocktails « maison ».

► **Motown Café** est le bar très sympa pour siroter des cocktails avec des tapas maison (gratuit) au son de la musique « MOTOWN » (label américain), une musique soul mâtinée de pop.



► **Le Saloon**, est un bar (et restaurant) unique en son genre... Il est le seul à proposer une scène ouverte pour les musiciens !

► **L'Épicerie des Alpes** est une épicerie fine où déguster des vins de qualité avec des planchas « produits du terroir », confortablement assis autour de tonneaux de vin.



► **The Smithy's Tavern** est un immense chalet abritant un restaurant et un bar où se côtoient des clients du monde entier mais surtout des anglais. Il est le lieu « So British ! » sympa où pratiquer la langue de Shakespeare, découvrir des bières artisanales et déguster leur fameux « Genepi fusion » fait maison !

► **Ginette** est la nouvelle adresse tendance des 2 Alpes, totalement différenciante des autres lieux 2 Alpes. Une déco soignée, stylée, fleurie et une ambiance feutrée, cosy, chaleureuse accompagne les cocktails détonants concoctés avec passion par Jimmy, le nouvel hôte de ce lounge « so Frenchie-British » !



► **BC7** est à la fois un restaurant cosy, gourmand et instagrammable mais aussi un bar où les cocktails s'accompagnent de tapas et de délicieuses pizzas.



► **Chamois Lodge**, une adresse incontournable pour sa cuisine bistrannique mais aussi pour son bistrot où l'on se délecte, autour de braséro, de mille cocktails et planchas gourmandes.



## Autres adresses

► Se faire du bien en vacances et après le ski, c'est profiter d'un **SPA de qualité** : SPA Cinq Mondes du Chalet Mounier, SPA Reine de Saba du Côte Brune, SPA Physioski (pros kiné, ostéo) du Chamois Lodge.



► **Le Vieux Chalet** ou la **Fromagerie des Alpes** (affinage sur place) proposent des produits locaux : fromages, saucissons, crozets, confitures de myrtille, miel, liqueurs de montagne...



► **Le Café-Musée Chasal Lento** (accès en télésiège gratuit depuis Les 2 Alpes) est d'un côté un musée proposant une immersion dans le passé de nos villages de montagne (romains, colporteurs, barrage du Chambon, histoire des 2 Alpes) et d'un autre côté, un bistrot d'antan où les clients partagent avec les locaux des moments privilégiés, des concerts et des anecdotes de comptoir !

► Au **Jardin de Lyna**, 18 ans sans fleuriste ! Le plaisir des sens est retrouvé et sans pareil !



► **Les Petits Caprices d'Émilie Paris**, est la chocolaterie/pâtisserie reconnue des 2 Alpes. L'univers d'Émilie est bouillonnant de créativité mais aussi gourmand et plein de folies. La gourmandise est un art qu'elle partage !



► **La boutique Génépi des Sommets** est l'antre des secrets de fabrication de la liqueur de génépi, une recette transmise de génération en génération. Le nectar est réalisé sur place selon une méthode traditionnelle. Cyril Jouvin et Sylvain Péguy proposent chaque jour aux clients, l'histoire de cette plante, de fabriquer l'elixir, la mise en bouteille et de goûter le produit finalisé. Une histoire enrichissante et gustative !



► Le restaurant **Yonder Café** réalise **le seul café « made in » Les 2 Alpes torréfié** à 1 650m d'altitude, en grain ou moulu, du Guatemala à l'Éthiopie en passant par l'Indonésie et le Pérou. Arthur, le chef des lieux, embellit nos journées avec un bon café maison !



► La bière est une boisson très populaire et dont le succès pousse certains à concocter leur propre création. Ugo Mounier, responsable du restaurant d'altitude Le Diable au Cœur, concocte sa propre recette de bière, la « **bière des Glaciers** ». Chaque année, il crée une nouvelle recette.



► Envie d'un objet unique à ramener de ses vacances, pourquoi pas une casquette bien à soi et qui n'existe nulle part ailleurs. Florian Martin dit Flo est l'artisan **brodeur capiste** qui la confectionnera sur place dans son magasin : **NWMC** (Never Without My Cap) !



► **Sophie Dode**, artiste peintre contemporaine aime la montagne et la retranscrit sur toile... Quand les couleurs, les contrastes et la lumière vous font de l'œil !



► **Laetitia Ayrat dit Laët**, installée sur le village de Mont de Lans, effectue de la gravure sur bois ou plutôt redonne vie et lumières à de vieux morceaux de bois, volets, tables, murs... Une technique et une beauté incroyable au final !



► **Robert MENSAH dit Bobby est sculpteur sur bois à Venosc** depuis 20 ans. De l'objet utilitaire aux pièces uniques, ses créations de style contemporain ont des influences à la fois européennes et africaines. Il privilégie les essences de bois dur et local pour leur teinte et leur grain. Il expose en Europe et ses clients viennent même de l'autre côté de la planète comme l'Australie ou la Nouvelle-Zélande.

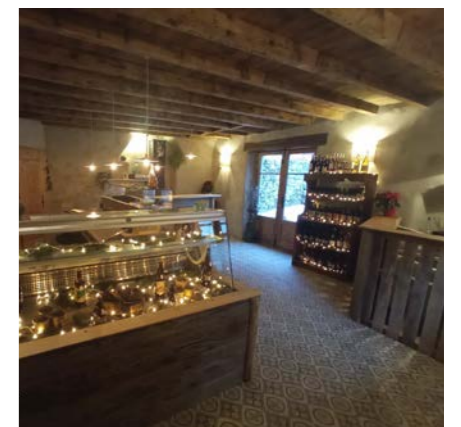


► **Simon Lavaud** est forgeron coutelier à Venosc (La Forge du Vénéon) : Il a décidé de faire revivre la forge de la vallée du Vénéon, qui existait depuis plus de 100 ans et dont il est propriétaire, au cœur du village de Venosc. Il reprend les principes ancestraux de la forge au charbon de bois pour fabriquer des couteaux artisanaux de grande qualité. Tout est fait main ! Vente de ses couteaux entièrement à l'atelier et, organisation de stages journée ou deux jours.

► **Trattoria Pasta Mia** est le restaurant/épicerie italien où se régaler d'un large choix de pâtes fraîches préparées sous les yeux des gourmets et élaborées selon des recettes italiennes



► **La Coopérative de Venosc** : fromages de chèvre et de brebis du producteur au consommateur.







# AGENDA HIVER 2023/2024

Sous réserve de modifications  
et/ou annulations



**23 oct. au 24 nov.**

## FORMATION DES PISTEURS ARTIFICIERS

5<sup>ÈME</sup> ÉDITION

L'ANENA (Association Nationale pour l'Étude de la Neige et des Avalanches) organise quatre sessions de certificat de préposé au tir, options tir en montagne et mèche lente aux 2 Alpes. Une centaine de pisteurs artificiers seront formés aux 2 Alpes pour la 5<sup>ème</sup> année consécutive !

**1<sup>er</sup> au 2 déc.**

## FIS SNOWBOARD CROSS WORLD CUP

2<sup>ÈME</sup> ÉDITION

Comme en 2022, c'est aux 2 Alpes que se fera le lancement de la saison Coupes du Monde 2023/2024 avec la Coupe du Monde FIS de Snowboard Cross les 1er et 2 décembre (possible report le 3 décembre selon les conditions météo). Tout se déroule sur l'espace Snowboard Cross officiel FFS et FIS, situé entre 3400 m et 3200 m (Crosspark des 2 Alpes). Tous les grands champions de la discipline Snowboard Cross seront présents. La team France sera ravie de jouer à domicile sur le terrain de jeu sur lequel elle s'entraîne une partie de l'année.

## 4 au 15 décembre FORMATION DES MAÎTRES CHIENS D'AVALANCHE

18<sup>ÈME</sup> ÉDITION

L'ANENA forme aux 2 Alpes les pisteurs maîtres-chiens du 4 au 15 décembre 2023. Une vingtaine de binômes enchaînent 88 heures de cours pratiques et théoriques pendant 11 jours : réglementation et caractéristiques du secours en avalanche, identification des différentes méthodes d'acheminement jusqu'à la zone de recherche, composition du sac d'intervention, conduite du chien et exercices pratiques sur le terrain en conditions réelles. À la clé, le Brevet National de Maître-Chien d'Avalanche, reconnu par le Ministère de l'Intérieur.

**9 au 16 décembre**

## RISE FESTIVAL (GB)

9<sup>ÈME</sup> ÉDITION

6000 anglais se retrouvent aux 2 Alpes pour un festival de musique électro et les joies de la montagne. Une semaine de ski, de glisse mais aussi d'expériences multiples à la montagne : raquette, VTT électrique, sortie en chien de traîneau, yoga, spa... Combinée avec un festival 100% électro. Lumières et esprit de Noël accompagnent également l'événement !

## 19/12, 26/12, 6/02, 13/02, 20/02, 27/02 MAGIC AVENUE

À chaque Noël et vacances de février, la magie opère sur les sommets des 2 Alpes entre la descente aux flambeaux, les feux d'artifices, le ski show, les spectacles au Palais des Sports, le chocolat chaud et les parades endiablées, illuminées et musicales « Magic Avenue » (déambulation d'artistes hauts en couleur sur l'avenue centrale des 2 Alpes, marionnettes géantes, personnages féeriques et illuminés sur échasses organisé par AFOZIC, en collaboration avec l'Office de Tourisme).

## 19 au 20 janvier LES LUMIERES DE LA MUZELLE (TRAIL BLANC)

11<sup>ÈME</sup> ÉDITION

L'association Les 2 Alpes Trail a repris, en 2022, l'organisation du «Night Snow Trail» des 2 Alpes, qui est devenu «Les Lumières de la Muzelle». Les départs se font en altitude (Secteur Vallée Blanche à 2100m), au coucher du soleil, à la frontale et au-dessus des lumières des 2 Alpes. Il s'agit d'un véritable trail blanc ! En 2024, les traileurs pourront affronter au choix un 10km (facile), un 21km (pour les coureurs réguliers) et un 42km INÉDIT sur neige (2ème édition pour Les 2 Alpes), challenge réservé aux très bons traileurs : le Maratrail sur neige !

## 13 avril BLACK GARDEN PARTY (VTT)

C'est une tradition à la mi-avril, les vététistes retrouvent les pistes de descente des 2 Alpes en avant-première dont la mythique piste rouge de Venosc et depuis le printemps dernier, la toute nouvelle piste : Black Garden, une piste élite double noire. Le samedi 13 avril, Les 2 Alpes (en collaboration avec la team Commencal, les bike patrols de Sata 2 Alpes et Adrien Loron, l'ambassadeur officiel 2 Alpes), propose une journée de retrouvailles et de descentes sur Venosc pour lancer la saison printemps/été VTT : « Black Garden Party ».

## 20 avril LA PATROLETTE

4<sup>ÈME</sup> ÉDITION

Les pisteurs secouristes (L'association des pisteurs de l'Oisans/APSO) mettent en scène leur métier et défient chacun sur une course de dénivelé, un chrono DVA et un boarder traîneau. Rencontres, rigolades et challenges sur ce rendez-vous hors du commun !

## 20 avril BEEF ROAST RAIL JAM

5<sup>ÈME</sup> ÉDITION

Contest amical de freestyle dans lequel anglais et français s'affrontent lors d'une Jam session, par équipe

Les 2 Alpes et les TO européens coorganisent des semaines neige : compétitions et festivités

**2-9 déc. / POWDERWEEK (ALL)**

Près de 500 clients allemands profitent d'une semaine de glisse en collaboration avec le TO Snowtrex.

**9-16 déc. / RISE FESTIVAL (GB)**

6000 anglais se retrouvent aux 2 Alpes pour un festival de musique électro et des joies de la montagne.

**13-27 janv. / ROYAL NAVY WINTER SPORTS ASSOCIATION ALPINE CHAMPIONSHIPS (GB)**

près de 500 pers. chaque semaine

**20-27 janv. / SNOWATTACK (HO)**

2500 clients partagent une semaine neige avec le TO Festival Travel Company.

**3-9 mars / SNOWZONE (ALL)**

une semaine de ski avec le TO E&P Reisen

**9-16 mars / UNICHAMP (ALL)**

compétitions de ski interuniversitaires avec le TO E&P Reisen

**16-23 mars / SNOWSHOW (POL)**

Semaine spéciale ski et festivités polonaise (1200 pers.).

**23-30 mars / SNOWFEST (RO)**

3000 clients roumains ont rendez-vous aux 2 Alpes (semaine musique et glisse) avec le TO Scfara Tours.

## Les compétitions du Ski Club des 2 Alpes

**13 au 14 janvier  
TOUT SCHUSS CUP**

8<sup>ème</sup> édition  
Compétitions de ski de vitesse pour les kids (<12 ans).

**16 mars  
TROPHÉE DES CHOUCAS KIDS**

Compétitions FFS de ski (géant) et de snowboard (Boardercross) pour les kids de 7 à 11 ans.

**13 au 14 avril  
MICRO KIDS**

7<sup>ème</sup> édition  
L'ESF des 2 Alpes et le ski club 2 Alpes organisent une compétition française de snowboard (slalom géant dans un boarder) pour les kids entre 5 et 11 ans (super microbes, microbes et poussins). Les futurs champions sont peut-être là...





## Pour venir AUX 2 ALPES



### EN TRAIN

Arrivée en gare de Grenoble  
(1h15 en voiture ou taxi et 1h45 en bus)



### EN BUS

#### DEPUIS L'AÉROPORT DE LYON

Navettes FLIXBUS ou BLABLACAR (1h)  
puis CARS REGION (anciennement Transisère)  
ou TRANSALTITUDE (1h45) entre Grenoble  
et la station / À partir de 35€ l'aller.

#### DEPUIS GRENOBLE GARE

Navettes CARS REGION (anciennement  
Transisère) et TRANSALTITUDE (1h45).  
À partir de 19.20€ l'aller simple.



### EN AVION

**GRENOBLE ALPES ISÈRE** (1h30)

**LYON SAINT EXUPÉRY** (2h)

**GENÈVE AÉROPORT** (2h30)







## CONTACT SERVICE PRESSE

### Office de Tourisme Les 2 Alpes

#### Hélène HOSPITAL

Tél : +33 (0)4 76 79 54 45

Mobile : +33 (0)6 75 20 92 05

helena.hospital@les2alpes.com

**ESPACE PRESSE** : sur [www.les2alpes.com](http://www.les2alpes.com) (dossiers de presse, communiqués de presse)

**FACEBOOK** : Hélène Presse Deux Alpes

**TWITTER** : @Helena\_Hospital

**PHOTOS** : Besoin de photos, contactez-nous / Notre photographe : @Les 2 Alpes\_Pyrène Duffau

**VIDÉOS** : Besoin d'images ou d'ours, contactez-nous ou consultez notre chaîne YouTube :

<https://www.youtube.com/channel/UCgCGap8Zgt2cet7IIElbPsA>

Notre vidéaste : @Les 2 Alpes\_Alexandre Gallego

*Et n'oubliez pas que Les 2 Alpes vous sont exclusivement réservés...*

*Nous sommes tout disposés à vous concocter un accueil personnalisé ou en groupe pour répondre à vos besoins médiatiques.*

## OFFICE DE TOURISME DES 2 ALPES

Tél : +33 (0)4 76 79 22 00

[www.les2alpes.com](http://www.les2alpes.com) - [info@les2alpes.com](mailto:info@les2alpes.com)

Réseaux sociaux @2ALPES

HASHTAG privilégiés : #Les2Alpes #HomeOfRide

## LES 2 ALPES RÉSERVATION

2 ALPES RÉSERVATION, ce sont 700 logements et des contacts privilégiés

avec les propriétaires privés, une vingtaine d'hôtels et l'ensemble des agences immobilières.

2 ALPES RÉSERVATION est aujourd'hui 100% digital,

doté d'un « Chat bot » en ligne pour répondre à toutes les questions.

@ : [reservation@les2alpes.com](mailto:reservation@les2alpes.com) / [www.les2alpes.com](http://www.les2alpes.com)